

北播磨地域の景気動向

<令和元年10月～12月>

No. 95

兵庫県北播磨県民局

〈目 次〉

ポイント及び項目別数値	1
1. 信用保証	2
(1)保証承諾額 (2)保証債務残高 (3)代位弁済金額	
2. 企業倒産	4
(1)倒産件数 (2)負債総額	
3. 主要観光地入場者数	5
4. 大規模小売店の売上高	5
5. 新設住宅着工戸数	6
6. 公共工事請負金額	6
7. 雇 用	7
(1)有効求人倍率 (2)有効求職者数 (3)有効求人数 (4)雇用保険受給者実人員	
8. 地場産業生産高	9
(1)播州織 (2)播州織(内需・輸出別) (3)三木金物 (4)小野金物 (5)そろばん (6)木工芸品 (7)釣針	
9. 為 替	12
参考資料	
1. 北播磨のデータ	13
2. 全県のデータ	17

〈資料出典等〉

1. 信用保証
(1)・(2) 兵庫県信用保証協会『信用保証月報』より、北播磨の数値を抜粋
(3) 兵庫県信用保証協会西脇支所管内の数値（丹波地域含む）
2. 企業倒産
(株)東京商工リサーチ神戸支社、倒産情報より抜粋
3. 主要観光地入場者数
管内主要観光施設7ヶ所の入場者数の合計
4. 大規模小売店の売上高
北播磨地域の大規模小売店の売上高を、平成17年4月を100とする指数で記載
5. 新設住宅着工戸数
兵庫県県土整備部住宅建築局住宅政策課『兵庫県新設住宅着工統計』より抜粋
6. 公共工事請負金額
西日本建設業保証(株)より抜粋
7. 雇 用
厚生労働省兵庫労働局『月報ひょうご』より西脇公共職業安定所分を抜粋
8. 地場産業
播 州 織…播州織工業組合の集計
三木金物…三木金物商工協同組合連合会の集計
小野金物…小野金物組合（旧小野金物商工協同組合連合会の集計）
そろばん・木工芸品…播州算盤工芸品協同組合の集計
釣 針…兵庫県釣針協同組合の集計
(播州織以外のデータは四半期値)
9. 為 替
『兵庫県の経済・雇用状況』より抜粋（東京外国為替市場円相場）

北播磨の経済・雇用動向 <令和元年10月～12月>

ポイント及び項目別数値

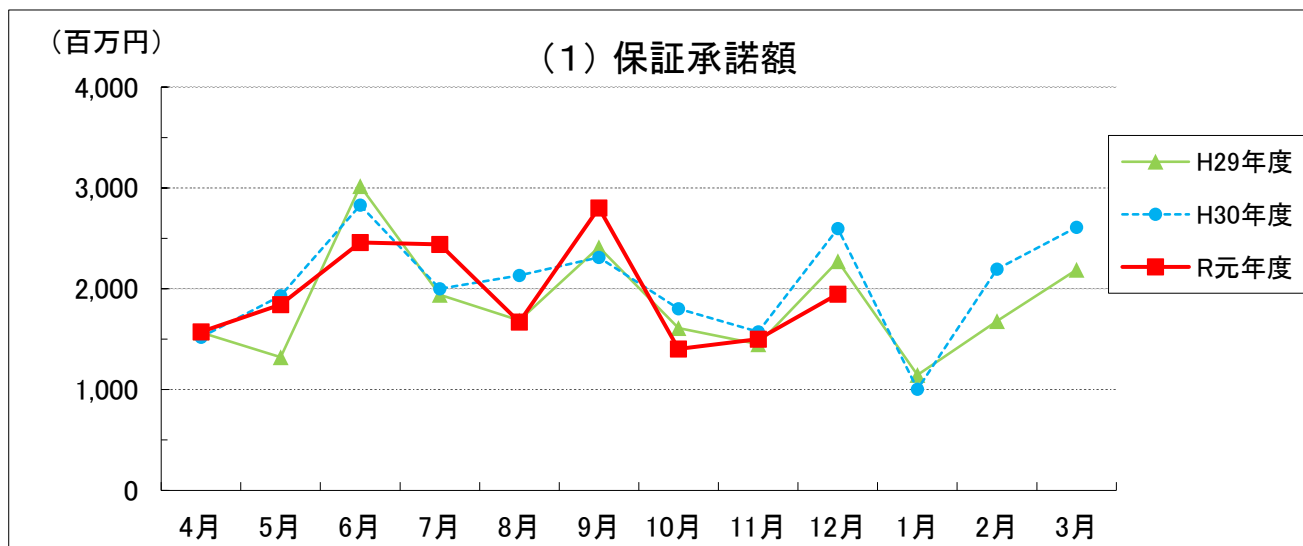
【ポイント】

- 公共工事請負金額は総額11,098百万円で、前期と比べて89.5%の増加、前年同期と比べて57.5%の増加となっている。
- 有効求人倍率の月平均は1.74、前期と比べて0.16ポイントの増加、前年同期と比べて0.21ポイントの減少となっている。
- 地場産業の播州織生産量は総量4,976千㎡、月平均1,659千㎡で、前期と比べて2.2%の減少、前年同期と比べると28.6%の減少となっている。

	項目	単位	前期	今期 R1.10-12				前期比	前年同期	前年同期比
			R1.7-9	R1.10	R1.11	R1.12	合計		H30.10-12	
1	保証承諾額	百万円	6,914	1,403	1,500	1,947	4,850	▲ 29.9	5,973	▲ 18.8
	代位弁済金額	百万円	347	14	100	54	168	▲ 51.6	265	▲ 36.6
2	企業倒産									
	件数	件	3	1	4	2	7	+133.3	5	+40.0
	負債総額	百万円	78	10	699	113	822	+953.8	410	+100.5
3	主要観光地入場者数	千人	587.6	149.0	180.4	102.0	431.4	▲ 26.6	442.5	▲ 2.5
4	大規模小売店舗売上高	H17.4=100(平均)	96.4	77.3	89.7	112.3	93.1	▲ 3.5	96.6	▲ 3.6
5	新設住宅着工戸数	戸	369	125	135	89	349	▲ 5.4	394	▲ 11.4
6	公共工事請負金額	百万円	5,858	5,885	2,025	3,188	11,098	+89.5	7,046	+57.5
7	雇用(パートを含む)	(平均)								
	有効求人倍率	倍	1.58	1.68	1.71	1.83	1.74	+0.16	1.95	▲ 0.21
	有効求職者数	人	2,271	2,227	2,152	1,949	2,109	▲ 7.1	2,185	▲ 3.4
	有効求人数	人	3,596	3,732	3,688	3,563	3,661	+1.8	4,242	▲ 13.7
	雇用保険者受給者実人員	人	589	563	498	481	514	▲ 12.8	569	▲ 9.7
8	地場産業(播州織以外は合計欄のみ記載)									
	播州織 (生産量)	千㎡	5,090	1,439	1,839	1,698	4,976	▲ 2.2	6,968	▲ 28.6
	三木金物 (生産額)	百万円	13,800	-	-	-	13,600	▲ 1.4	13,600	0.0
	小野金物 (生産額)	百万円	1,442	-	-	-	1,435	▲ 0.5	1,569	▲ 8.5
	そろばん (生産額)	百万円	13	-	-	-	12	▲ 7.7	12	0.0
	木工芸品 (生産額)	百万円	537	-	-	-	942	+75.4	1,109	▲ 15.1
	釣針 (生産額)	百万円	875	-	-	-	1,071	+22.4	1,063	+0.8
9	為替	円	107.3	108.1	108.9	109.2	108.7	+1.3	112.9	▲ 3.7

※ 項目中、4大規模小売店舗売上高、7雇用及び9為替の前期・今期合計・前年同期は、月平均を記載している。

1. 信用保証



(百万円・%)

	H29年度平均	H30年度平均	R元年度平均	7月	8月	9月	10月	11月	12月
保証承諾	1,857	2,042	1,960	2,441	1,671	2,802	1,403	1,500	1,947
前月比	-	-	-	▲ 0.8	▲ 31.5	67.7	▲ 49.9	6.9	29.8
前年比	▲ 10.9	10.0	▲ 4.0	22.1	▲ 21.6	21.3	▲ 22.2	▲ 4.6	▲ 25.0

(資料)兵庫県信用保証協会

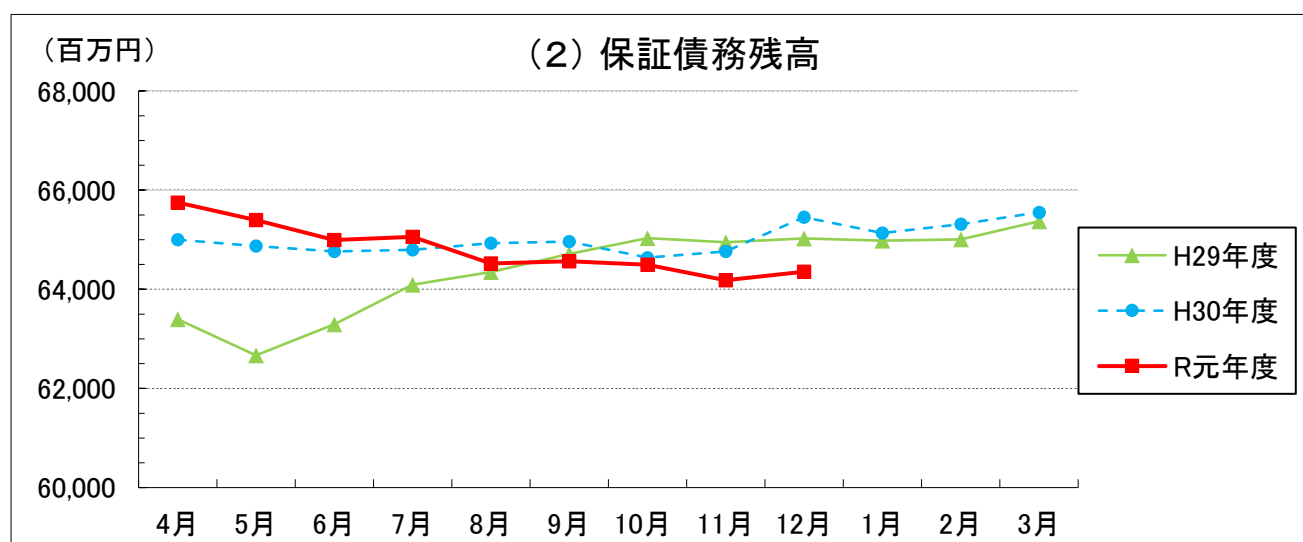
前期合計

6,914

今期合計

4,850

□ 当期の保証承諾額は総額 4,850 百万円 月平均 1,617 百万円
 対前期比 ▲ 29.9 % 対前年同期比 ▲ 18.8 %



(百万円・%)

	H29年度平均	H30年度平均	R元年度平均	7月	8月	9月	10月	11月	12月
保証債務残高	64,405	65,014	64,811	65,056	64,518	64,564	64,496	64,182	64,352
前月比	-	-	-	0.1	▲ 0.8	0.1	▲ 0.1	▲ 0.5	0.3
前年比	1.7	0.9	▲ 0.3	0.4	▲ 0.6	▲ 0.6	▲ 0.2	▲ 0.9	▲ 1.7

(資料)兵庫県信用保証協会

前期平均

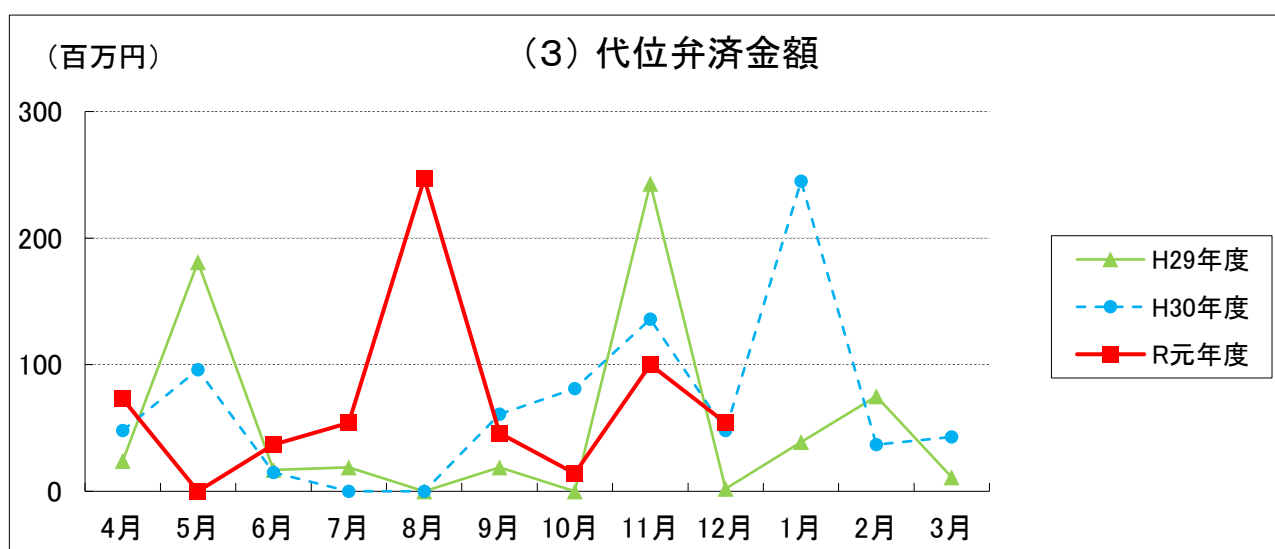
64,713

今期平均

64,343

□ 当期の保証債務残高は総額 193,030 百万円 月平均 64,343 百万円
 対前期比 ▲ 0.6 % 対前年同期比 ▲ 0.9 %

1. 信用保証



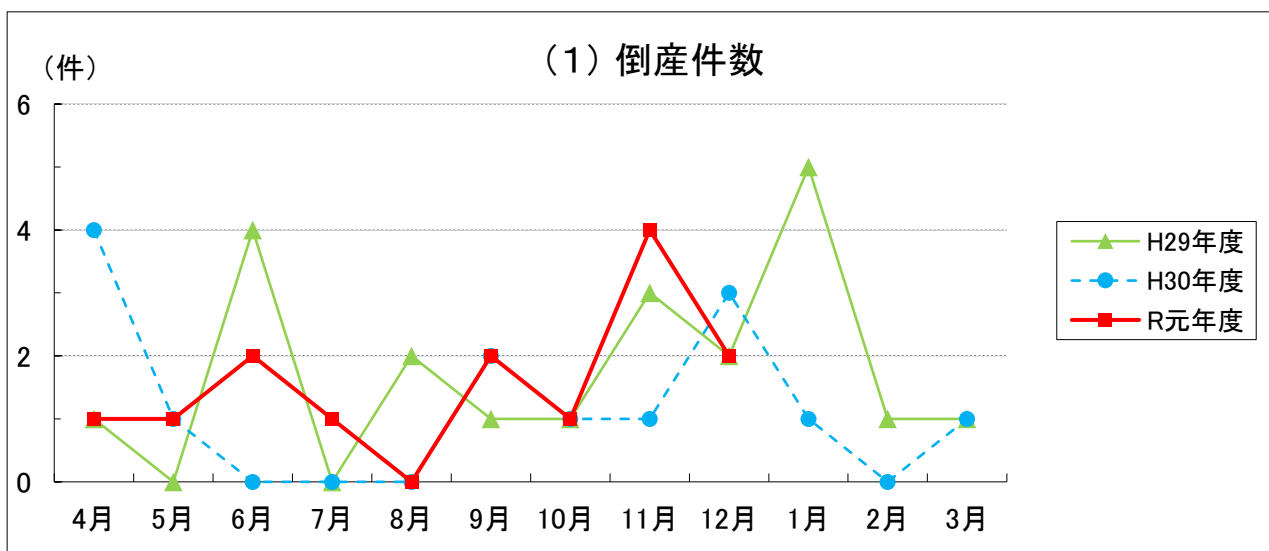
(百万円・%)

	H29年度平均	H30年度平均	R元年度平均	7月	8月	9月	10月	11月	12月	
代位弁済	52.5	67.5	69.4	54	247	46	14	100	54	
前月比	-	-	-	45.9	357.4	▲ 81.4	▲ 69.6	614.3	▲ 46.0	
前年比	▲ 24.1	28.6	2.8	-	-	▲ 24.6	▲ 82.7	▲ 26.5	12.5	
				前期合計			347	今期合計		168

(資料)兵庫県信用保証協会西脇支所(西脇支所管内全体分:丹波地域を含む)

□ 当期の代位弁済金額は総額 168 百万円、 月平均 56.0 百万円
 対前期比 ▲ 51.6 % 対前年同期比 ▲ 36.6 %

2. 企業倒産



(件・%)

	H29年度平均	H30年度平均	R元年度平均	7月	8月	9月	10月	11月	12月
倒産件数	1.8	1.2	1.6	1	0	2	1	4	2
前月比	-	-	-	▲ 50.0	-	-	▲ 50.0	300.0	▲ 50.0
前年比	38.5	▲ 33.3	33.3	-	-	0.0	0.0	300.0	▲ 33.3

(資料)株式会社東京商工リサーチ神戸支社

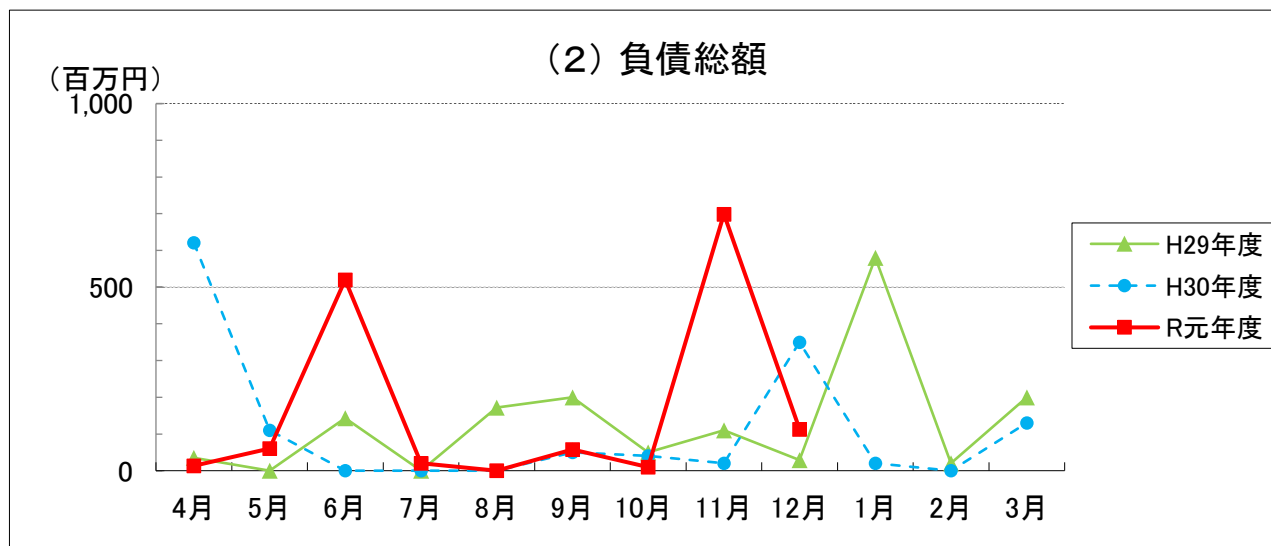
前期合計

3

今期合計

7

□ 当期の倒産件数 7 件 月平均 2.3 件
 対前期比 133.3 % 対前年同期比 40.0 %



(百万円・%)

	H29年度平均	H30年度平均	R元年度平均	7月	8月	9月	10月	11月	12月
負債総額	128.3	111.8	165.9	20	0	58	10	699	113
前月比	-	-	-	▲ 90.0	361.5	766.7	▲ 82.8	6890.0	▲ 83.8
前年比	▲ 62.3	▲ 12.9	48.4	-	-	16.0	▲ 75.0	3395.0	▲ 67.7

(資料)株式会社東京商工リサーチ神戸支社

前期合計

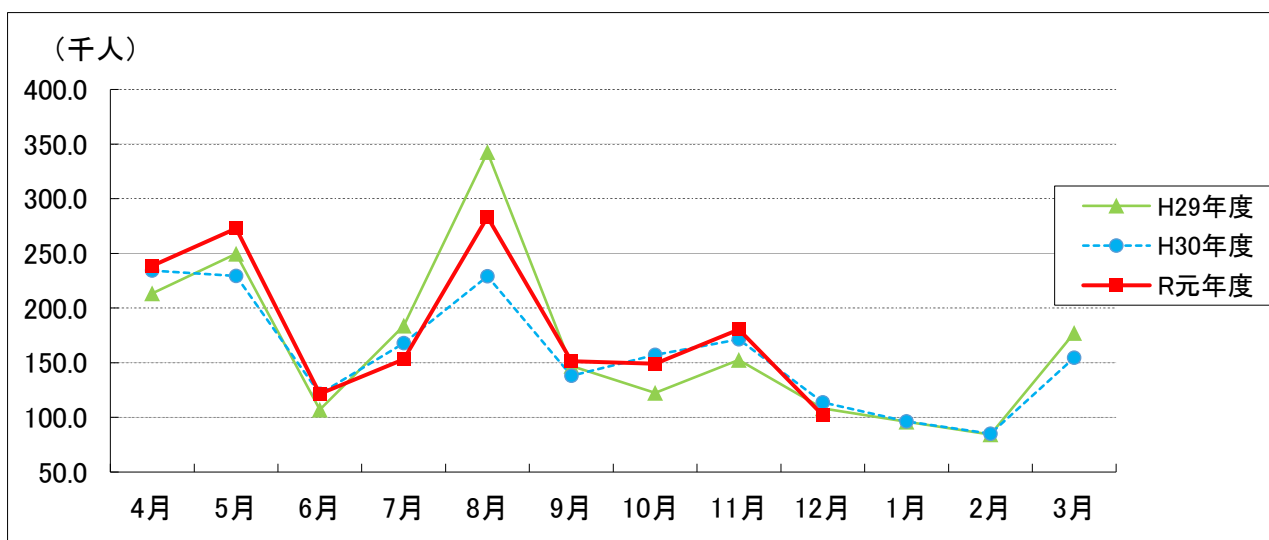
78

今期合計

822

□ 当期の負債総額 822百万円 月平均 274.0 百万円
 対前期比 953.8 % 対前年同期比 100.5 %

3. 主要観光地入場者数



(千人・%)

	H29年度平均	H30年度平均	R元年度平均	7月	8月	9月	10月	11月	12月
入場者数	165.4	158.2	183.6	153.0	283.3	151.3	149.0	180.4	102.0
前月比	-	-	-	25.8	85.2	▲ 46.6	▲ 1.5	21.1	▲ 43.5
前年比	31.0	▲ 4.4	16.1	▲ 8.9	23.7	9.6	▲ 5.2	5.2	▲ 10.4

(資料)北播磨地域の主要観光施設…7ヶ所

前期合計 587.6

今期合計 431.4

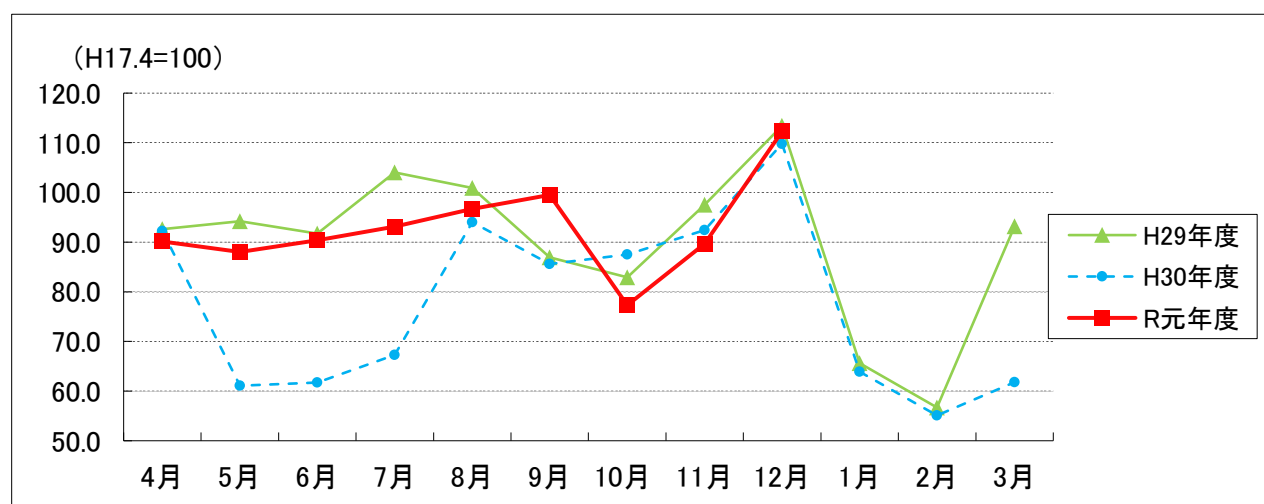
□ 当期の主要観光地入場者総数 431.4 千人

月平均 143.8 千人

対前期比 ▲ 26.6 %

対前年同期比 ▲ 2.5 %

4. 大規模小売店の売上高



(※・%)

	H29年度平均	H30年度平均	R元年度平均	7月	8月	9月	10月	11月	12月
指数	90.0	77.7	93.0	93.1	96.7	99.5	77.3	89.7	112.3
前月比	-	-	-	3.0	3.9	2.9	▲ 22.3	16.0	25.2
前年比	▲ 7.8	▲ 13.7	19.7	38.3	2.9	16.2	▲ 11.7	▲ 2.9	2.3

(資料)北播磨地域の大規模小売店…4店舗

前期平均 96.4

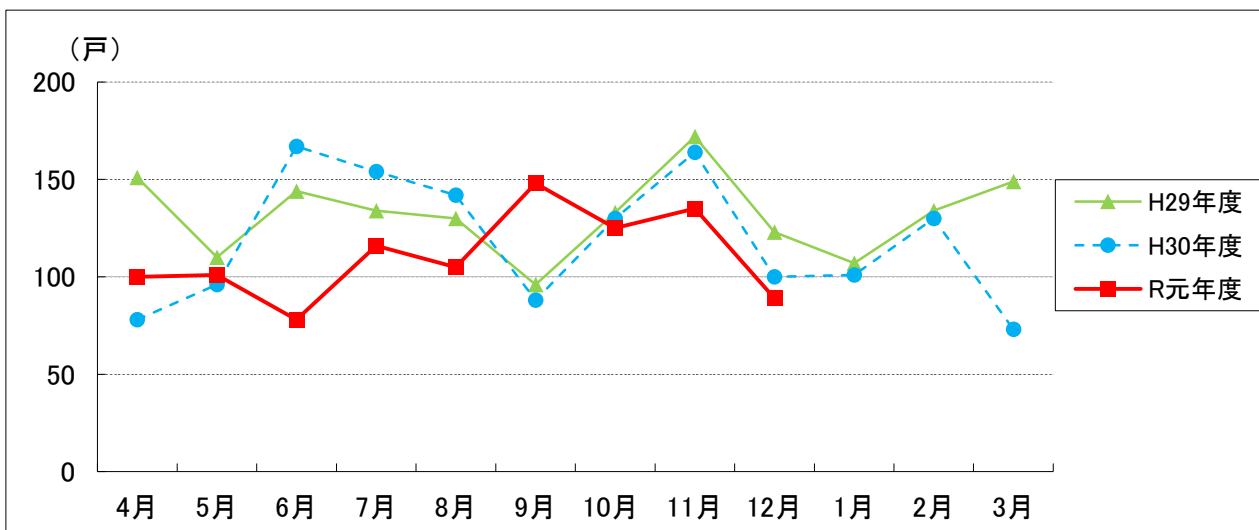
今期平均 93.1

□ 当期の大規模小売店の売上高指数は平均 93.1

対前期比 ▲ 3.5 %

対前年同期比 ▲ 3.6 %

5. 新設住宅着工戸数



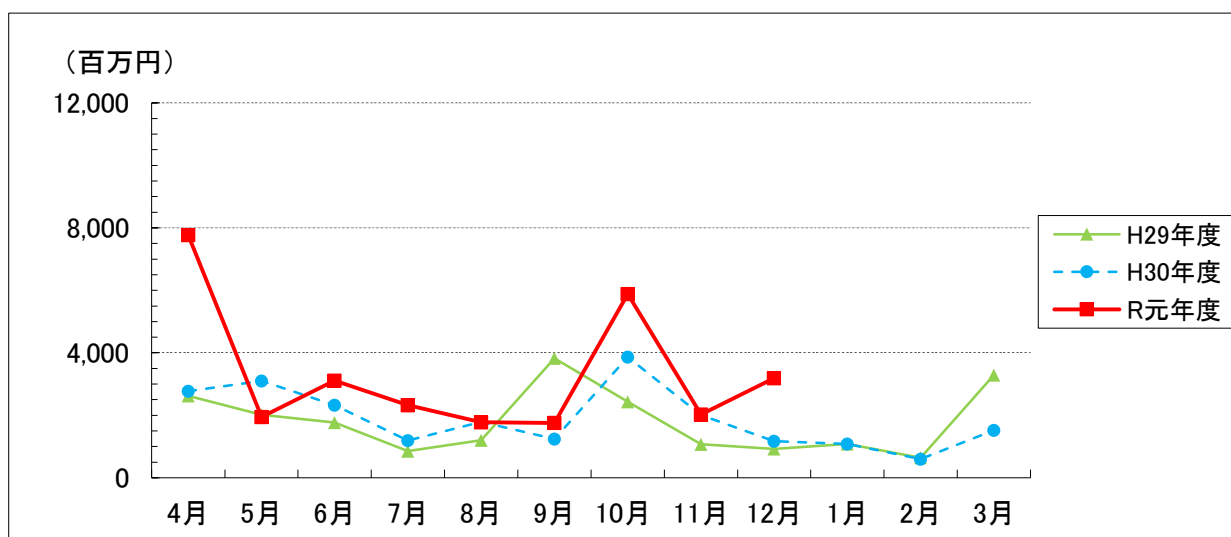
(戸・%)

	H29年度平均	H30年度平均	R元年度平均	7月	8月	9月	10月	11月	12月
着工戸数	131.9	118.6	110.8	116	105	148	125	135	89
前月比	-	-	-	48.7	▲ 9.5	41.0	▲ 15.5	8.0	▲ 34.1
前年比	▲ 3.8	▲ 10.1	▲ 6.6	▲ 24.7	▲ 26.1	68.2	▲ 3.8	▲ 17.7	▲ 11.0

(資料)兵庫県県土整備部住宅建築局住宅政策課 前期合計 369 今期合計 349

□ 当期の新設住宅着工戸数 349 戸 月平均 116.3 戸
 対前期比 ▲ 5.4 % 対前年同期比 ▲ 11.4 %

6. 公共工事請負金額



(百万円・%)

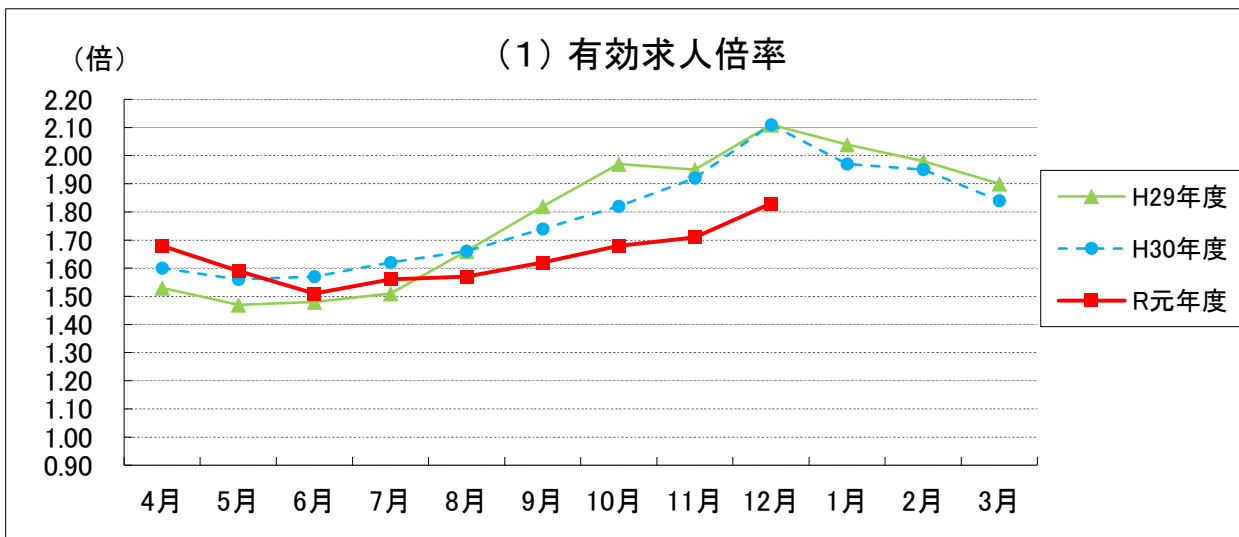
	H29年度平均	H30年度平均	R元年度平均	7月	8月	9月	10月	11月	12月
請負金額	1,811	1,889	3,310	2,330	1,774	1,754	5,885	2,025	3,188
前月比	-	-	-	▲ 25.2	▲ 23.9	▲ 1.1	235.5	▲ 65.6	57.4
前年比	15.2	4.3	75.2	94.8	▲ 0.6	41.1	52.3	0.8	171.3

前期合計 5,858 今期合計 11,098

(資料)西日本建設業保証(株)兵庫支店

□ 当期の公共工事請負金額は総額 11,098 百万円、 月平均 3,699 百万円
 対前期比 89.5 % 対前年同期比 57.5 %

7. 雇用

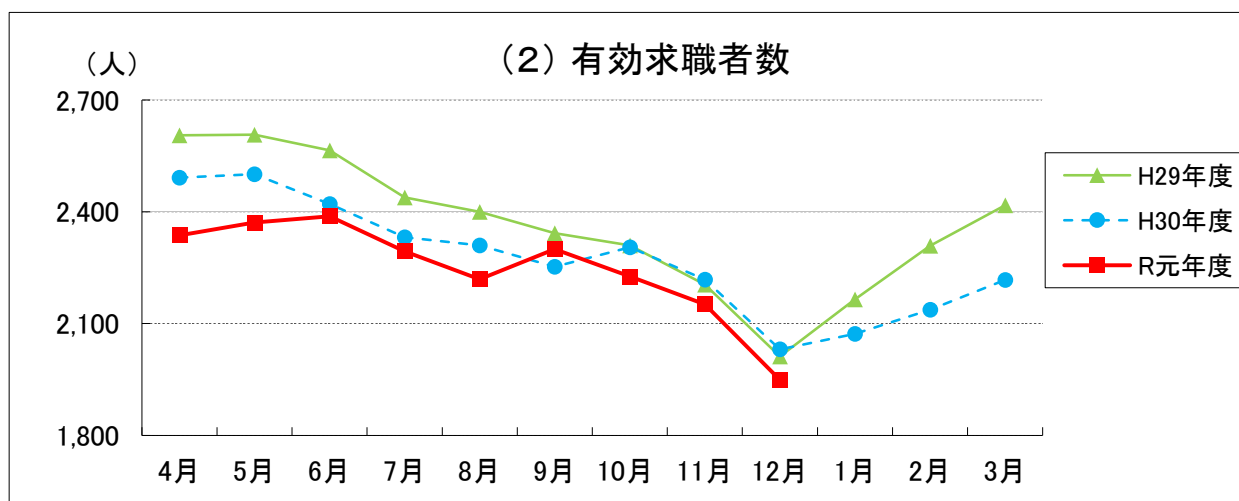


(倍・%)

	H29年度平均	H30年度平均	R元年度平均	7月	8月	9月	10月	11月	12月
求人倍率	1.79	1.78	1.64	1.56	1.57	1.62	1.68	1.71	1.83
前月比	-	-	-	3.3	0.6	3.2	3.7	1.8	7.0
前年比	32.6	▲ 0.6	▲ 7.9	▲ 3.7	▲ 5.4	▲ 6.9	▲ 7.7	▲ 10.9	▲ 13.3
				前期平均		1.58		今期平均	1.74

(資料)厚生労働省兵庫労働局(西脇公共職業安定所分を抜粋)

□ 当期の有効求人倍率は平均 1.74 倍 対前期比 0.16 ポイント
 対前年同期比 ▲ 0.21 ポイント



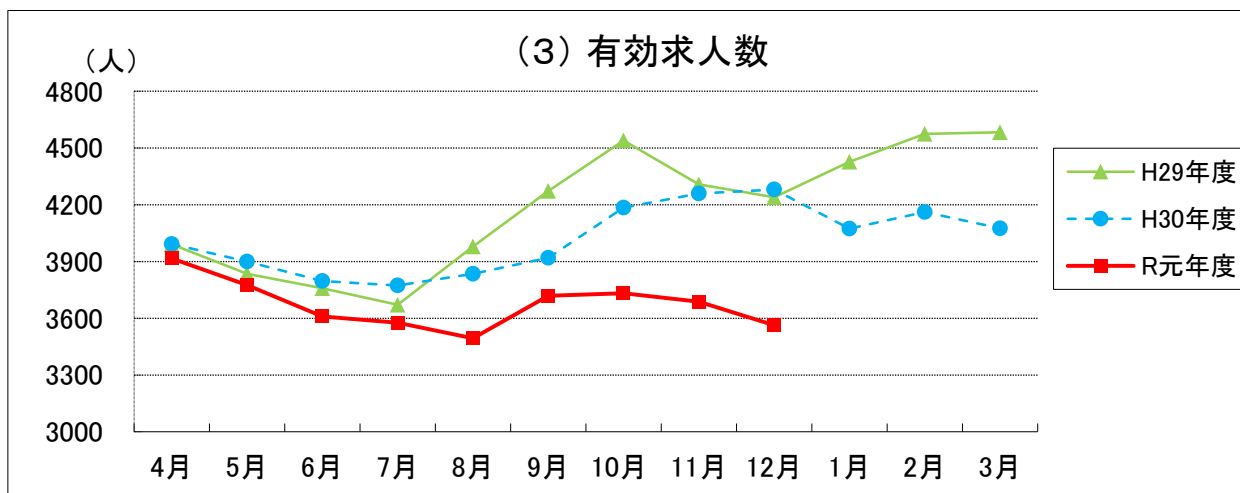
(人・%)

	H29年度平均	H30年度平均	R元年度平均	7月	8月	9月	10月	11月	12月
求職者数	2,365	2,274	2,249	2,294	2,219	2,300	2,227	2,152	1,949
前月比	-	-	-	▲ 3.9	▲ 3.3	3.7	▲ 3.2	▲ 3.4	▲ 9.4
前年比	▲ 11.4	▲ 3.8	▲ 1.1	▲ 1.6	▲ 3.9	2.1	▲ 3.4	▲ 3.0	▲ 4.0
				前期平均		2,271		今期平均	2,109

(資料)厚生労働省兵庫労働局(西脇公共職業安定所分を抜粋)

□ 当期の有効求職者数は月平均 2,109 人 対前期比 ▲ 7.1 %
 対前年同期比 ▲ 3.4 %

7. 雇用



(人・%)

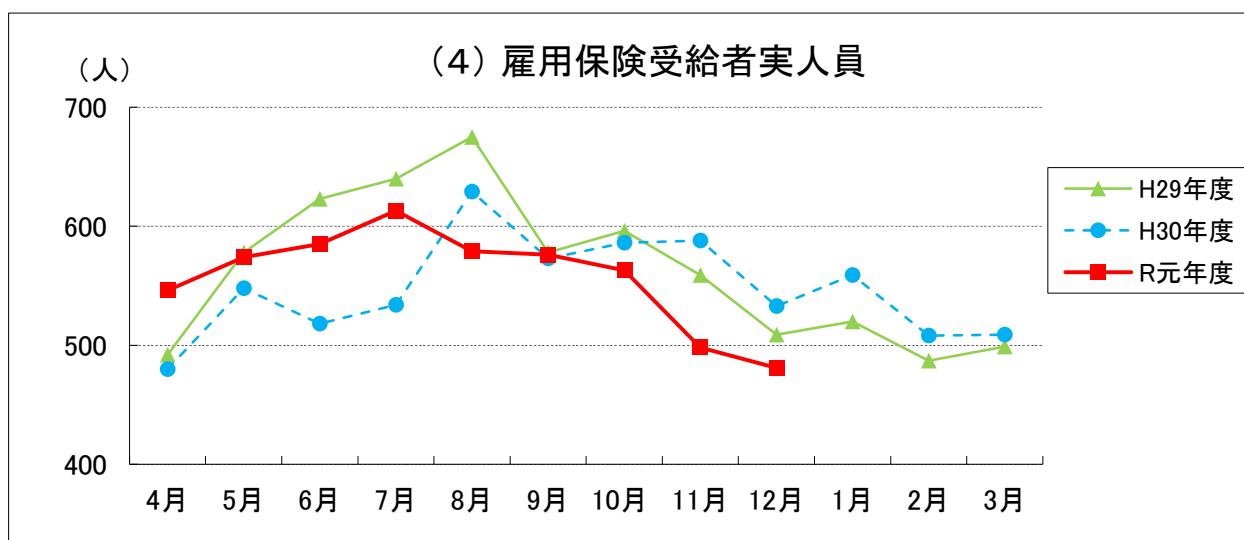
	H29年度平均	H30年度平均	R元年度平均	7月	8月	9月	10月	11月	12月
求人数	4,181	4,021	3,675	3,576	3,494	3,718	3,732	3,688	3,563
前月比	-	-	-	▲ 0.9	▲ 2.3	6.4	0.4	▲ 1.2	▲ 3.4
前年比	16.8	▲ 3.8	▲ 8.6	▲ 5.2	▲ 8.9	▲ 5.1	▲ 10.8	▲ 13.4	▲ 16.8

前期平均 3,596

今期平均 3,661

(資料)厚生労働省兵庫労働局(西脇公共職業安定所分を抜粋)

□ 当期の有効求人者数は月平均 3,661 人 対前期比 1.8 %
対前年同期比 ▲ 13.7 %



(人・%)

	H29年度平均	H30年度平均	R元年度平均	7月	8月	9月	10月	11月	12月
実人員	563	547	557	613	579	576	563	498	481
前月比	-	-	-	4.8	▲ 5.5	▲ 0.5	▲ 2.3	▲ 11.5	▲ 3.4
前年比	▲ 10.1	▲ 2.8	1.8	14.8	▲ 7.9	0.5	▲ 3.9	▲ 15.3	▲ 9.8

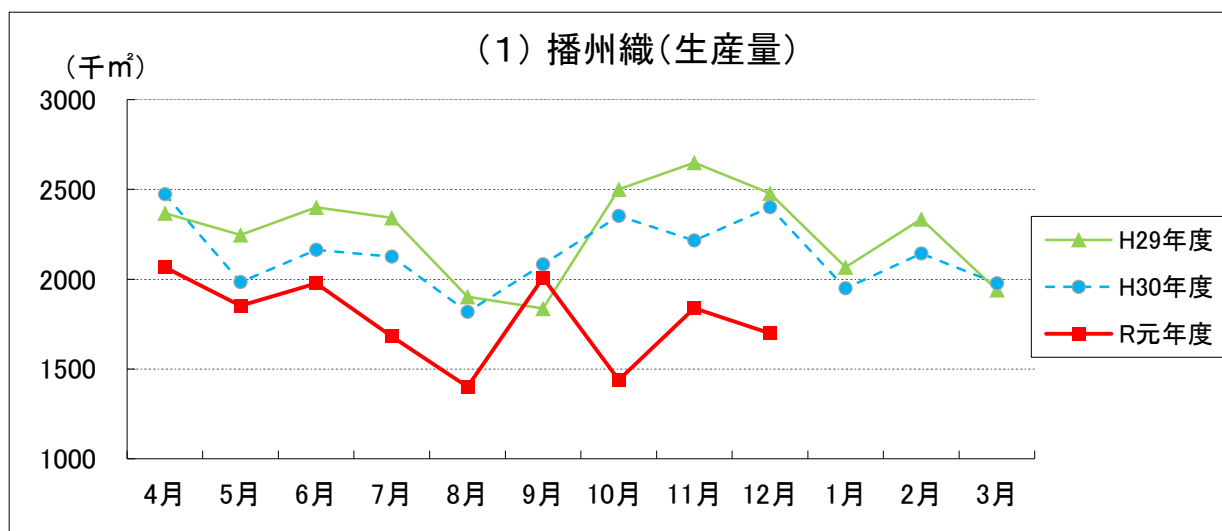
前期平均 589

今期平均 514

(資料)厚生労働省兵庫労働局(西脇公共職業安定所分を抜粋)

□ 当期の雇用保険受給者数は月平均 514 人 対前期比 ▲ 12.8 %
対前年同期比 ▲ 9.7 %

8. 地場産業



(千㎡・%)

	H29年度平均	H30年度平均	R元年度平均	7月	8月	9月	10月	11月	12月
生産量	2,256	2,140	1,774	1,681	1,401	2,008	1,439	1,839	1,698
前月比	-	-	-	▲ 15.0	▲ 16.7	43.3	▲ 28.3	27.8	▲ 7.7
前年比	▲ 13.5	▲ 5.1	▲ 17.1	▲ 20.9	▲ 22.9	▲ 3.6	▲ 38.8	▲ 17.0	▲ 29.3

(資料) 播州織工業組合

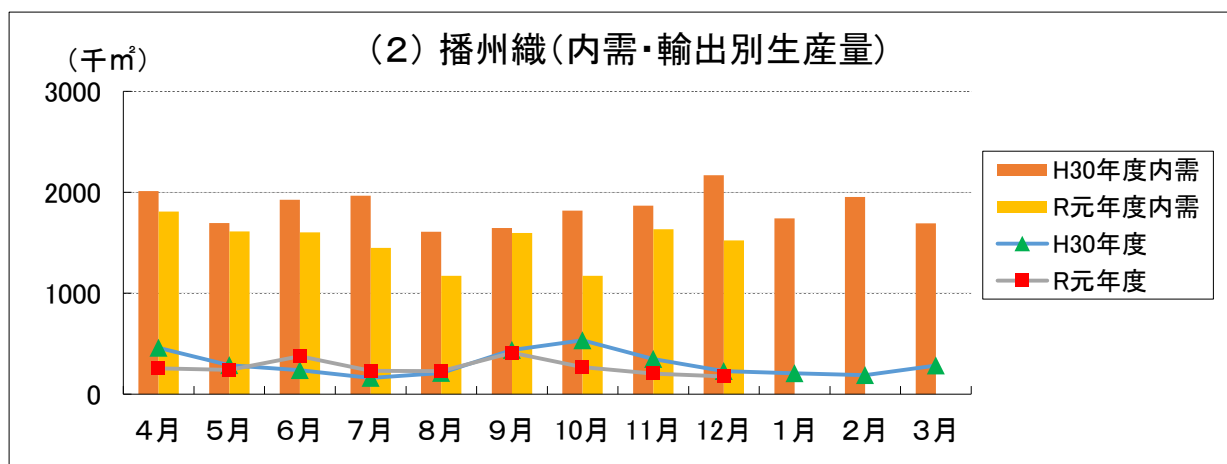
前期合計

5,090

今期合計

4,976

□ 当期の播州織生産量は総量 4,976 ㎡ 月平均 1,659 千㎡
対前期比 ▲ 2.2 % 対前年同期比 ▲ 28.6 %



(千㎡・%)

内 需	H29年度平均	H30年度平均	R元年度平均	7月	8月	9月	10月	11月	12月
生産量	1,966	1,842	1,508	1,449	1,173	1,597	1,172	1,634	1,522
前月比	-	-	-	▲ 9.6	▲ 19.0	36.1	▲ 26.6	39.4	▲ 6.9
前年比	▲ 11.6	▲ 6.3	▲ 18.1	▲ 26.3	▲ 27.1	▲ 3.0	▲ 35.5	▲ 12.5	▲ 29.9

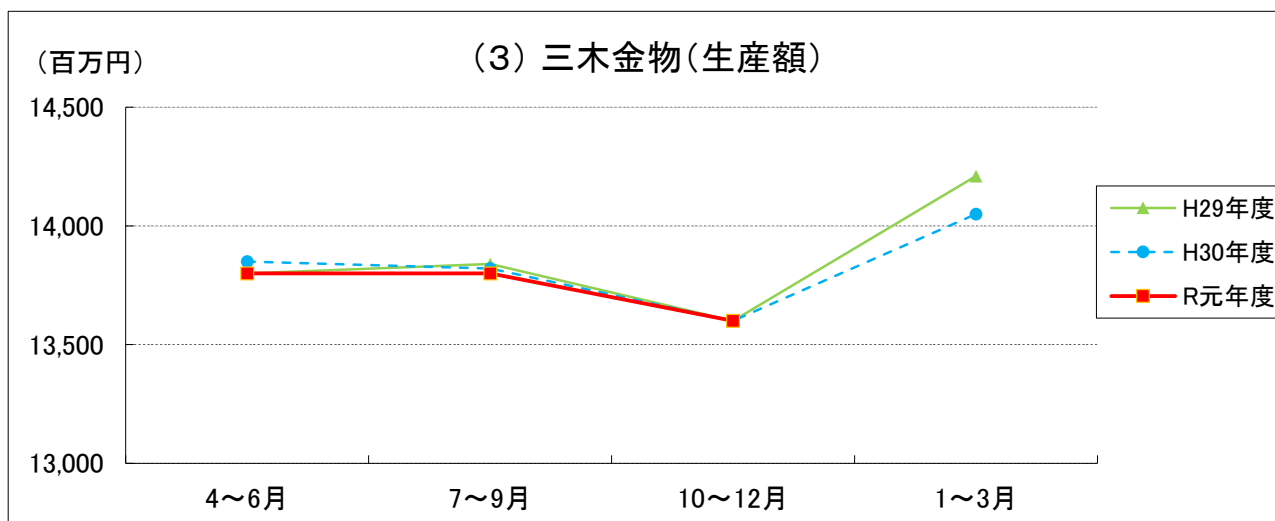
(千㎡・%)

輸 出	H29年度平均	H30年度平均	R元年度平均	7月	8月	9月	10月	11月	12月
生産量	290	299	266	232	228	411	267	205	176
前月比	-	-	-	▲ 38.3	▲ 1.7	80.3	▲ 35.0	▲ 23.2	▲ 14.1
前年比	▲ 24.1	3.1	▲ 11.0	44.1	9.1	▲ 5.9	▲ 50.0	▲ 41.3	▲ 23.1

(資料) 播州織工業組合

□ 当期生産数量のうち内需の占める割合 87.0 %
対前期比 2.6 % 対前年同期比 ▲ 26.1 %

8. 地場産業

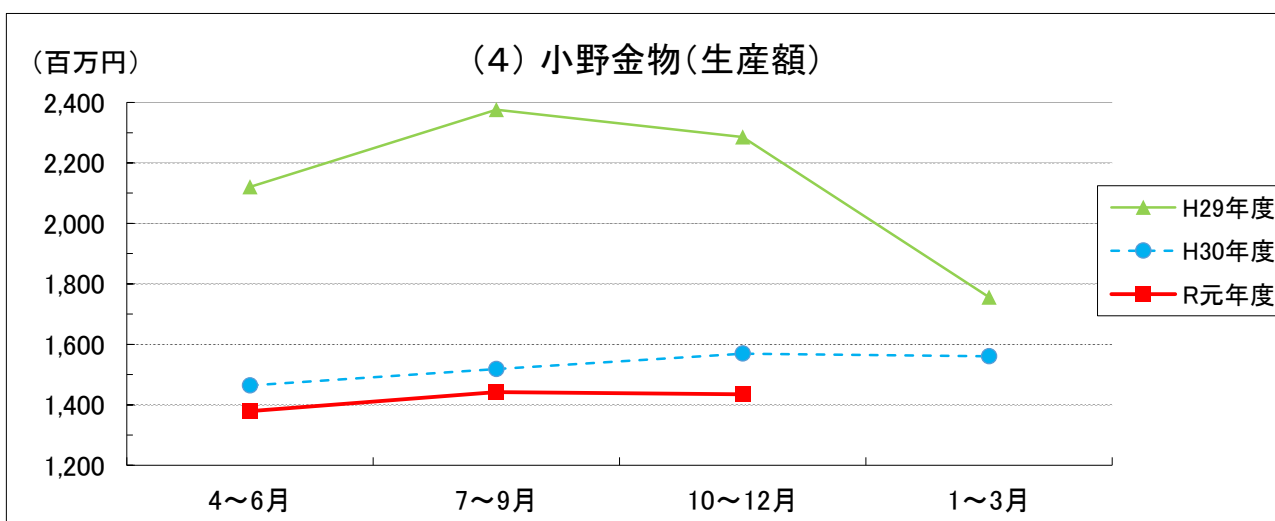


(百万円・%)

	H29年度平均	H30年度平均	R元年度平均	H31.1～3月	H31.4～R1.6月	R1.7月～9月	R1.10月～12月
生産額	13,863	13,830	13,733	14,050	13,800	13,800	13,600
前期比	-	-	-	3.3	▲ 1.8	0.0	▲ 1.4
前年比	2.3	▲ 0.2	▲ 0.7	▲ 1.1	▲ 0.4	▲ 0.1	0.0

(資料)三木金物商工協同組合連合会

□ 当期の三木金物生産額 13,600 百万円
 対前期比 ▲ 1.4 % 対前年同期比 0.0 %



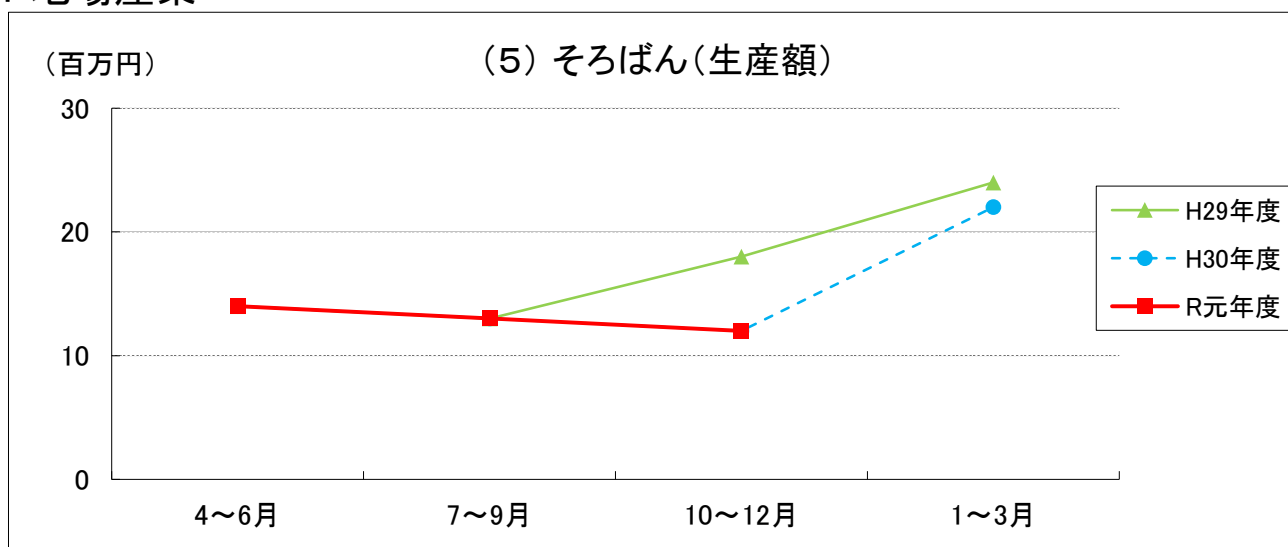
(百万円・%)

	H29年度平均	H30年度平均	R元年度平均	H31.1～3月	H31.4～R1.6月	R1.7月～9月	R1.10月～12月
生産額	2,135	1,528	1,419	1,560	1,379	1,442	1,435
前期比	-	-	-	▲ 0.6	▲ 11.6	4.6	▲ 0.5
前年比	8.1	▲ 28.4	▲ 7.1	▲ 11.2	▲ 5.8	▲ 5.0	▲ 8.5

(資料)小野金物組合(旧小野金物商工協同組合連合会)

□ 当期の小野金物生産額 1,435 百万円
 対前期比 ▲ 0.5 % 対前年同期比 ▲ 8.5 %

8. 地場産業

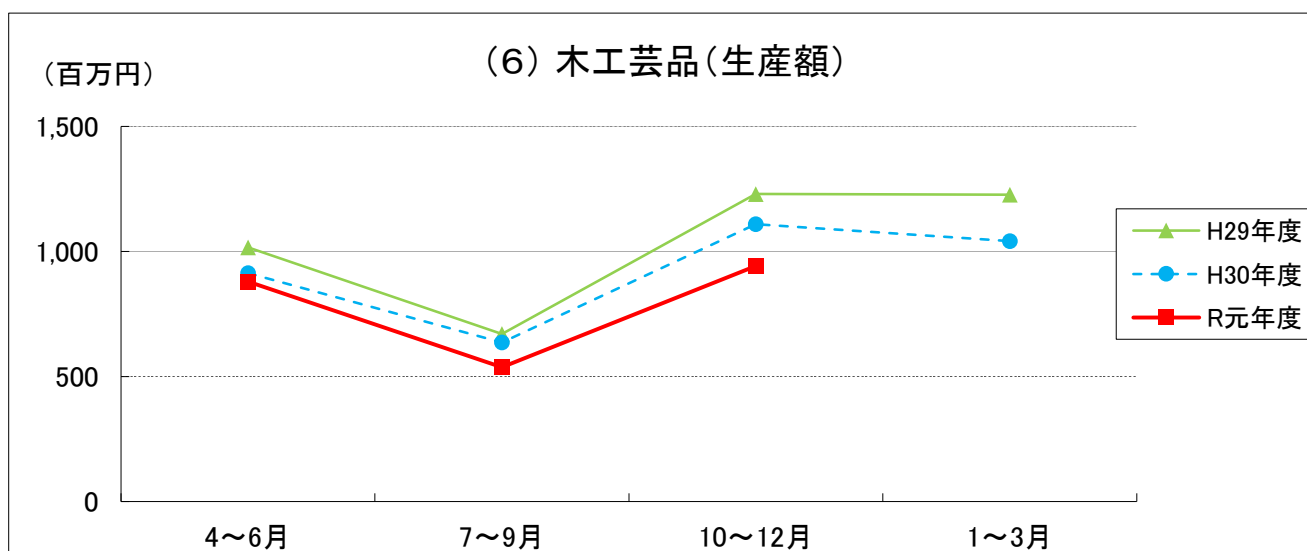


(百万円・%)

	H29年度平均	H30年度平均	R元年度平均	H31.1~3月	H31.4~R1.6月	R1.7月~9月	R1.10月~12月
生産額	17	15	13	22	14	13	12
前期比	-	-	-	83.3	▲ 36.4	▲ 7.1	▲ 7.7
前年比	▲ 6.5	▲ 11.6	▲ 15.0	▲ 8.3	0.0	0.0	0.0

(資料)播州算盤工芸品協同組合

□ 当期の播州算盤の生産額 12 百万円
 対前期比 ▲ 7.7 % 対前年同期比 0.0 %



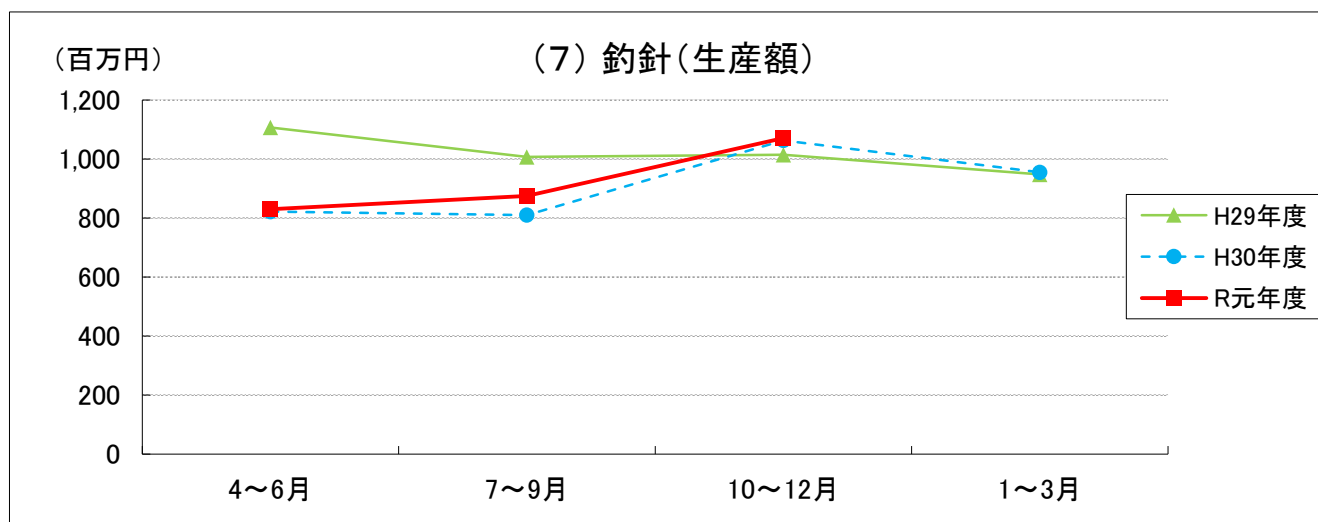
(百万円・%)

	H29年度平均	H30年度平均	R元年度平均	H31.1~3月	H31.4~R1.6月	R1.7月~9月	R1.10月~12月
生産額	1,036	925	786	1,042	880	537	942
前期比	-	-	-	▲ 6.0	▲ 15.5	▲ 39.0	75.4
前年比	▲ 2.5	▲ 10.7	▲ 15.0	▲ 15.1	▲ 3.7	▲ 15.6	▲ 15.1

(資料)播州算盤工芸品協同組合

当期中の木工芸品の生産額 942 百万円
 対前期比 75.4 % 対前年同期比 ▲ 15.1 %

8. 地場産業



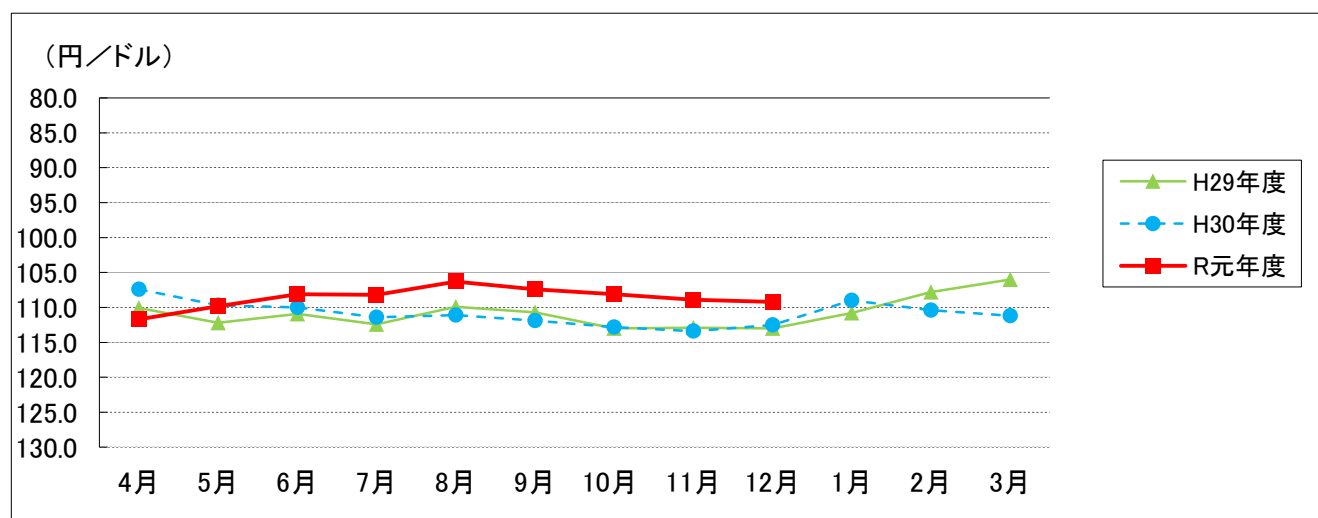
(百万円・%)

	H29年度平均	H30年度平均	R元年度平均	H31.1~3月	H31.4~R1.6月	R1.7月~9月	R1.10月~12月
生産額	1,019	913	925	955	830	875	1,071
前期比	-	-	-	▲ 10.2	▲ 13.1	5.4	22.4
前年比	▲ 10.9	▲ 10.5	1.4	0.7	1.0	8.0	0.8

(資料)兵庫県釣針協同組合

□ 当期の釣針生産額 1,071 百万円
 対前期比 22.4 % 対前年同期比 0.8 %

9. 為替



(円/ドル・%)

	H29年度平均	H30年度平均	R元年度平均	7月	8月	9月	10月	11月	12月
レート	111	111	109	108.2	106.3	107.4	108.1	108.9	109.2
前月比	-	-	-	0.1	▲ 1.8	1.0	0.7	0.7	0.3
前年比	2.2	0.1	▲ 2.1	▲ 2.9	▲ 4.3	▲ 4.0	▲ 4.2	▲ 4.0	▲ 2.9

(資料)兵庫の経済・雇用状況

前期平均 107.3

107.3

今期平均

108.7

□ 当期中の為替相場の平均 108.7 円 対前期比 1.3 % 対前年同期比 ▲ 3.7 %

北播磨の経済・雇用動向 <令和元年10月～12月>

<北播磨のデータ1>

項目 年月	信 用 保 証					
	保証承諾額		保証債務残高		代位弁済	
	(百万円)	前年比(%)	(百万円)	前年比(%)	(百万円)	前年比(%)
H29年度平均	1,857	▲ 10.9	64,405	1.7	52.5	▲ 24.1
H30年度平均	2,042	10.0	65,014	0.9	67.5	28.6
R元年度平均	1,960	▲ 4.0	64,811	▲ 0.3	69.4	2.8
H31.1～3月平均	1,936	15.9	65,332	0.3	108.3	159.7
H31.4～R1.6月平均	1,959	▲ 6.4	65,378	0.8	36.7	▲ 30.8
R1.7～9月平均	2,305	7.3	64,713	▲ 0.3	115.7	468.9
R1.10～12月平均	1,617	▲ 18.8	64,343	▲ 0.9	56.0	▲ 36.6
H31 1月	1,003	▲ 12.4	65,131	0.2	245	528.2
2月	2,196	30.6	65,312	0.5	37	▲ 50.7
3月	2,609	19.3	65,552	0.3	43	290.9
4月	1,572	3.4	65,750	1.2	73	52.1
R1 5月	1,844	▲ 4.5	65,393	0.8	0	-
6月	2,460	▲ 13.0	64,990	0.4	37	146.7
7月	2,441	22.1	65,056	0.4	54	-
8月	1,671	▲ 21.6	64,518	▲ 0.6	247	-
9月	2,802	21.3	64,564	▲ 0.6	46	▲ 24.6
10月	1,403	▲ 22.2	64,496	▲ 0.2	14	▲ 82.7
11月	1,500	▲ 4.6	64,182	▲ 0.9	100	▲ 26.5
12月	1,947	▲ 25.0	64,352	▲ 1.7	54	12.5
資料	兵庫県信用保証協会					

項目 年月	企 業 倒 産				観 光	
	件 数		負 債 総 額		主要観光地入場者数	
	(件)	前年比(%)	(百万円)	前年比(%)	(千人)	前年比(%)
29年度平均	1.8	38.5	128.3	▲ 62.3	165.4	31.0
30年度平均	1.2	▲ 33.3	111.8	▲ 12.9	158.2	▲ 4.4
2019年度平均	1.6	33.3	165.9	48.4	183.6	16.1
H31.1～3月平均	0.7	▲ 69.6	50.0	▲ 81.3	115.7	▲ 2.9
H31.4～R1.6月平均	1.3	▲ 20.0	197.7	▲ 18.9	211.0	8.2
R1.7～9月平均	1.0	50.0	26.0	56.0	195.9	9.8
R1.10～12月平均	2.3	40.0	274.0	100.5	143.8	▲ 2.5
H31 1月	1	▲ 80.0	20	▲ 96.6	105.4	9.8
2月	0	-	0	-	92.5	9.7
3月	1	0.0	130	▲ 35.0	149.1	▲ 15.9
4月	1	▲ 75.0	13	▲ 97.9	238.7	1.9
R1 5月	1	0.0	60	▲ 45.5	272.8	18.9
6月	2	-	520	-	121.6	0.2
7月	1	-	20	-	153.0	▲ 8.9
8月	0	-	0	-	283.3	23.7
9月	2	0.0	58	16.0	151.3	9.6
10月	1	0.0	10	▲ 75.0	149.0	▲ 5.2
11月	4	300.0	699	3395.0	180.4	5.2
12月	2	▲ 33.3	113	▲ 67.7	102.0	▲ 10.4
資料	(株)東京商工リサーチ神戸支社				主要観光施設(7ヶ所)	

北播磨の経済・雇用動向 <令和元年10月～12月>

<北播磨のデータ2>

項目 年月	大規模小売店の売上高		新設住宅着工戸数		公共工事請負金額	
	売上高		戸数		金額	
	(H17.4=100)	前年比(%)	(戸)	前年比(%)	(百万円)	前年比(%)
H29年度平均	90.0	▲ 7.8	131.9	▲ 3.8	1,811	15.2
H30年度平均	77.7	▲ 13.7	118.6	▲ 10.1	1,889	4.3
R元年度平均	93.0	19.7	110.8	▲ 6.6	3,310	75.2
H31.1～3月平均	60.3	▲ 16.0	101.3	▲ 22.1	1,066	▲ 36.2
H31.4～R1.6月平均	89.5	24.8	93.0	▲ 18.2	4,277	56.6
R1.7～9月平均	96.4	17.1	123.0	▲ 3.9	1,953	38.7
R1.10～12月平均	93.1	▲ 3.6	116.3	▲ 11.4	3,699	57.5
H31 1月	63.9	▲ 2.6	101	▲ 5.6	1,082	0.0
2月	55.1	▲ 2.8	130	▲ 3.0	600	▲ 6.4
3月	61.8	▲ 33.7	73	▲ 51.0	1,517	▲ 53.9
4月	90.1	▲ 2.3	100	28.2	7,768	180.6
R1 5月	88.0	44.0	101	5.2	1,948	▲ 37.2
6月	90.4	46.5	78	▲ 53.3	3,115	34.0
7月	93.1	38.3	116	▲ 24.7	2,330	94.8
8月	96.7	2.9	105	▲ 26.1	1,774	▲ 0.6
9月	99.5	16.2	148	68.2	1,754	41.1
10月	77.3	▲ 11.7	125	▲ 3.8	5,885	52.3
11月	89.7	▲ 2.9	135	▲ 17.7	2,025	0.8
12月	112.3	2.3	89	▲ 11.0	3,188	171.3
	北播磨地域の大規模小売店(4店舗)		兵庫県県土整備部住宅建築局住宅政策課		西日本建設業保証兵庫支店	

項目 年月	雇用(パートを含む)					
	有効求人倍率		有効求職者数		有効求人数	
	(倍)	前年比(%)	(人)	前年比(%)	(人)	前年比(%)
H29年度平均	1.79	32.6	2,365	▲ 11.4	4,181	16.8
H30年度平均	1.78	▲ 0.6	2,274	▲ 3.8	4,021	▲ 3.8
R元年度平均	1.64	▲ 7.9	2,249	▲ 1.1	3,675	▲ 8.6
H31.1～3月平均	1.92	▲ 2.5	2,142	▲ 6.7	4,104	▲ 9.4
H31.4～R1.6月平均	1.59	0.6	2,365	▲ 4.3	3,767	▲ 3.3
R1.7～9月平均	1.58	▲ 5.4	2,271	▲ 1.2	3,596	▲ 6.4
R1.10～12月平均	1.74	▲ 0.21	2,109	▲ 3.4	3,661	▲ 13.7
H31 1月	1.97	▲ 3.4	2,073	▲ 4.2	4,074	▲ 8.0
2月	1.95	▲ 1.5	2,137	▲ 7.4	4,162	▲ 9.0
3月	1.84	▲ 3.2	2,217	▲ 8.3	4,076	▲ 11.1
4月	1.68	5.0	2,337	▲ 6.2	3,916	▲ 1.9
R1 5月	1.59	1.9	2,371	▲ 5.2	3,775	▲ 3.2
6月	1.51	▲ 3.8	2,388	▲ 1.4	3,610	▲ 4.9
7月	1.56	▲ 3.7	2,294	▲ 1.6	3,576	▲ 5.2
8月	1.57	▲ 5.4	2,219	▲ 3.9	3,494	▲ 8.9
9月	1.62	▲ 6.9	2,300	2.1	3,718	▲ 5.1
10月	1.68	▲ 7.7	2,227	▲ 3.4	3,732	▲ 10.8
11月	1.71	▲ 10.9	2,152	▲ 3.0	3,688	▲ 13.4
12月	1.83	▲ 13.3	1,949	▲ 4.0	3,563	▲ 16.8
資料	西脇公共職業安定所分					

北播磨の経済・雇用動向 <令和元年10月～12月>

<北播磨のデータ3>

項目 年月	雇用（パートを含む）		地場産業	
	雇用保険受給者実人員 （人）	前年比（%）	播州織生産量 （千㎡）	前年比（%）
H29年度平均	563	▲ 10.1	2,256	▲ 13.5
H30年度平均	547	▲ 2.8	2,140	▲ 5.1
R元年度平均	557	1.8	1,774	▲ 17.1
H31.1～3月平均	525	4.6	2,022	▲ 4.4
H31.4～R1.6月平均	568	10.3	1,965	▲ 10.9
R1.7～9月平均	589	1.7	1,697	▲ 15.5
R1.10～12月平均	514	▲ 9.7	1,659	▲ 28.6
H31 1月	559	7.5	1,949	▲ 5.7
2月	508	4.3	2,142	▲ 8.2
3月	509	2.0	1,976	1.8
4月	546	13.8	2,066	▲ 16.5
R1 5月	574	4.7	1,853	▲ 6.6
6月	585	12.9	1,977	▲ 8.6
7月	613	14.8	1,681	▲ 20.9
8月	579	▲ 7.9	1,401	▲ 22.9
9月	576	0.5	2,008	▲ 3.6
10月	563	▲ 3.9	1,439	▲ 38.8
11月	498	▲ 15.3	1,839	▲ 17.0
12月	481	▲ 9.8	1,698	▲ 29.3
資料	厚生労働省兵庫労働局		兵庫県織物協同組合 連合会	

項目 年月	地場産業					
	三木金物生産額		小野金物生産額		そろばん生産額	
	（百万円）	前年比（%）	（百万円）	前年比（%）	（百万円）	前年比（%）
H29年度平均	13,863	2.3	2,135	8.1	17	▲ 6.5
H30年度平均	13,830	▲ 0.2	1,528	▲ 28.4	15	▲ 11.6
R元年度平均	13,733	▲ 0.7	1,419	▲ 7.1	13	▲ 15.0
H31.1～3月平均	14,050	▲ 1.1	1,560	▲ 11.2	22	▲ 8.3
H31.4～R1.6月平均	13,800	▲ 0.4	1,379	▲ 5.8	14	0.0
R1.7～9月平均	13,800	▲ 0.1	1,442	▲ 5.0	13	0.0
R1.10～12月平均	13,600	0.0	1,435	▲ 8.5	12	0.0
H30 10月						
11月						
12月						
H31 1月						
2月						
3月						
4月						
R1 5月						
6月						
7月						
8月						
9月						
資料	三木金物商工協同組合連合会		小野金物組合		播州算盤工芸品協同組合	

北播磨の経済・雇用動向 <令和元年10月～12月>

<北播磨のデータ4>

年 月	地 場 産 業			
	木工芸品生産額		釣針生産額	
	(百万円)	前年比(%)	(百万円)	前年比(%)
H29 年度 平均	1,036	▲ 2.5	1,019	▲ 10.9
H30 年度 平均	925	▲ 10.7	913	▲ 10.5
R 元 年 度 平均	786	▲ 15.0	925	1.4
H31.1～3月平均	1,042	▲ 15.1	955	0.7
H31.4～R1.6月平均	880	▲ 3.7	830	1.0
R1.7～9月平均	537	▲ 15.6	875	8.0
R1.10～12月平均	942	▲ 15.1	1,071	0.8
H31 1月				
2月				
3月				
4月				
R1 5月				
6月				
7月				
8月				
9月				
10月				
11月				
12月				
資 料	播州算盤工芸品協同組合		兵庫県釣針協同組合	

北播磨の経済・雇用動向 <令和元年10月～12月>

<全県のデータ1>

年 月	信 用 保 証					
	保 証 承 諾 額		保 証 債 務 残 高		代 位 弁 済	
	(百万円)	前年比(%)	(百万円)	前年比(%)	(百万円)	前年比(%)
H29 年度 平均	35,711	0.3	1,088,718	1.4	1,430	▲ 5.6
H30 年度 平均	35,607	▲ 0.3	1,095,947	0.7	1,618	13.2
R 元 年度 平均	36,272	1.9	1,092,923	▲ 0.3	1,474	▲ 8.9
H31.1～3月平均	32,341.3	▲ 4.4	1,096,230	0.1	2,058.0	38.5
H31.4～R1.6月平均	34,944.7	▲ 3.7	1,091,957	▲ 0.1	1,403.3	13.7
R1.7～9月平均	37,587.0	▲ 1.5	1,092,872	▲ 0.2	1,331.0	▲ 1.4
R1.10～12月平均	36283.3	1.8	1,093,941	▲ 0.5	1686.7	▲ 7.9
H31 1月	23,703	▲ 4.8	1,097,863	0.3	1,621	▲ 0.4
2月	32,464	3.6	1,094,557	0.2	2,184	51.4
3月	40,857	▲ 9.7	1,096,270	0.0	2,369	70.9
4月	27,794	1.3	1,094,785	▲ 0.1	1,133	35.7
R1 5月	34,646	▲ 6.8	1,090,720	0.0	1,295	▲ 18.2
6月	42,394	▲ 4.2	1,090,366	▲ 0.1	1,782	38.9
7月	37,277	7.2	1,093,364	▲ 0.1	809	▲ 15.9
8月	32,930	▲ 8.4	1,091,412	▲ 0.3	1,465	▲ 7.7
9月	42,554	▲ 2.8	1,093,840	▲ 0.2	1,719	14.7
10月	31,351	▲ 5.6	1,093,001	▲ 0.4	1,894	33.0
11月	33,902	▲ 3.8	1,091,327	▲ 0.7	1,483	▲ 26.4
12月	43,597	13.3	1,097,495	▲ 0.5	1,683	▲ 18.1
資 料						

年 月	企 業 倒 産			
	件 数		負 債 総 額	
	(件)	前年比(%)	(百万円)	前年比(%)
H29 年度 平均	38.9	12.0	2,991.3	▲ 25.7
H30 年度 平均	35.6	▲ 8.6	4,812.9	60.9
R 元 年度 平均	41.0	15.2	4,110.0	▲ 14.6
H31.1～3月平均	41.0	12.9	8,692.7	187.7
H31.4～R1.6月平均	40.0	13.3	5,285.7	109.1
R1.7～9月平均	39.0	37.8	3,490.7	▲ 4.5
R1.10～12月平均	44.0	16.8	3,553.7	▲ 18.8
H31 1月	51	70.0	3,489	33.4
2月	25	▲ 30.6	3,453	8.1
3月	47	9.3	19,136	487.9
4月	37	12.1	5,857	69.4
R1 5月	34	▲ 15.0	3,776	34.8
6月	49	48.5	6,224	369.4
7月	37	12.1	4,168	105.4
8月	39	30.0	3,448	▲ 49.2
9月	41	86.4	2,856	32.7
10月	41	▲ 12.8	6,166	80.1
11月	43	13.2	2,713	▲ 19.6
12月	48	71.4	1,782	▲ 71.8
資 料	(株)東京商工リサーチ神戸支社			

北播磨の経済・雇用動向 <令和元年10月～12月>

<全県のデータ2>

項目 年月	スーパーマーケット売上高		公共工事請負金額	
	売上高 (億円)	前年比(%)	金額 (億円)	前年比(%)
H29年度平均	484.8	▲ 1.1	256.6	▲ 17.3
H30年度平均	478.3	▲ 1.4	263.6	2.7
R元年度平均	481.3	0.6	356.9	35.4
H31.1～3月平均	454.3	▲ 1.5	203.0	1.9
H31.4～R1.6月平均	463.3	▲ 0.3	388.7	14.0
R1.7～9月平均	485.7	▲ 0.3	317.7	28.0
R1.10～12月平均	495.0	▲ 2.4	364.3	39.0
H31 1月	468	▲ 2.5	172	0.6
2月	422	▲ 2.8	202	56.6
3月	473	0.6	235	▲ 21.1
4月	455	▲ 1.1	543	29.9
R1 5月	468	0.4	340	25.9
6月	467	▲ 0.2	283	▲ 15.5
7月	473	▲ 6.7	323	26.7
8月	495	0.6	292	43.8
9月	489	5.8	338	17.8
10月	443	▲ 4.7	571	84.8
11月	468	0.2	262	2.3
12月	574	▲ 2.5	260	17.6
資料	兵庫県の大規模小売店		西日本建設業保証(株)	

項目 年月	雇用 (パートを含む)					
	有効求職者数		有効求人数		※有効求人倍率	
	(人)	前年比(%)	(人)	前年比(%)	(倍)	前年比(%)
H29年度平均	74,819	▲ 5.2	98,920	8.8	1.32	12.8
H30年度平均	71,961	▲ 3.8	104,075	5.2	1.45	9.8
R元年度平均	72,219	0.4	99,950	▲ 4.0	1.42	▲ 2.1
H31.1～3月平均	68,344	▲ 3.5	106,797	1.4	1.45	5.8
H31.4～R1.6月平均	75,818	▲ 3.9	99,753	▲ 2.3	1.44	2.9
R1.7～9月平均	72,216	1.0	99,157	▲ 2.1	1.41	▲ 4.1
R1.10～12月平均	68,625	▲ 0.6	100,941	▲ 4.9	1.41	▲ 4.7
H31 1月	66,140	▲ 2.6	104,517	2.9	1.45	6.6
2月	68,086	▲ 3.0	107,989	1.9	1.45	5.1
3月	70,806	▲ 4.7	107,885	▲ 0.3	1.46	5.8
4月	75,859	▲ 4.2	102,726	▲ 1.3	1.44	4.3
R1 5月	76,478	▲ 4.7	98,640	▲ 2.7	1.44	3.6
6月	75,116	▲ 2.9	97,893	▲ 2.8	1.43	0.0
7月	73,740	0.4	98,883	▲ 1.7	1.41	▲ 2.8
8月	71,509	▲ 0.4	98,278	▲ 3.5	1.41	▲ 3.4
9月	71,399	3.0	100,309	▲ 1.0	1.41	▲ 5.4
10月	71,813	▲ 0.1	101,819	▲ 5.0	1.40	▲ 5.4
11月	69,236	▲ 1.3	101,643	▲ 5.5	1.41	▲ 4.1
12月	64,825	▲ 0.5	99,362	▲ 4.3	1.41	▲ 4.7
資料	厚生労働省兵庫労働局 (※季節調整値)					