

北播磨地域の景気動向

<平成31年4月～令和元年6月>

No. 93

兵庫県北播磨県民局

〈目 次〉

ポイント及び項目別数値	1
1. 信用保証	2
(1)保証承諾額 (2)保証債務残高 (3)代位弁済金額	
2. 企業倒産	4
(1)倒産件数 (2)負債総額	
3. 主要観光地入場者数	5
4. 大規模小売店の売上高	5
5. 新設住宅着工戸数	6
6. 公共工事請負金額	6
7. 雇 用	7
(1)有効求人倍率 (2)有効求職者数 (3)有効求人数 (4)雇用保険受給者実人員	
8. 地場産業生産高	9
(1)播州織 (2)播州織(内需・輸出別) (3)三木金物 (4)小野金物 (5)そろばん (6)木工芸品 (7)釣針	
9. 為 替	12
参考資料	
1. 北播磨のデータ	13
2. 全県のデータ	17

〈資料出典等〉

- 信用保証
(1)・(2) 兵庫県信用保証協会『信用保証月報』より、北播磨の数値を抜粋
(3) 兵庫県信用保証協会西脇支所管内の数値(丹波地域含む)
- 企業倒産
(株)東京商工リサーチ神戸支社、倒産情報より抜粋
- 主要観光地入場者数
管内主要観光施設7ヶ所の入場者数の合計
- 大規模小売店の売上高
北播磨地域の大型小売店の売上高を、平成17年4月を100とする指数で記載
- 新設住宅着工戸数
兵庫県県土整備部住宅建築局住宅政策課『兵庫県新設住宅着工統計』より抜粋
- 公共工事請負金額
西日本建設業保証(株)より抜粋
- 雇 用
厚生労働省兵庫労働局『月報ひょうご』より西脇公共職業安定所分を抜粋
- 地場産業
播州織…播州織工業組合の集計
三木金物…三木金物商工協同組合連合会の集計
小野金物…小野金物組合(旧小野金物商工協同組合連合会の集計)
そろばん・木工芸品…播州算盤工芸品協同組合の集計
釣 針…兵庫県釣針協同組合の集計
(播州織以外のデータは四半期値)
- 為 替
『兵庫県の経済・雇用状況』より抜粋(東京外国為替市場円相場)

北播磨の経済・雇用動向 <平成31年4月～令和元年6月>

ポイント及び項目別数値

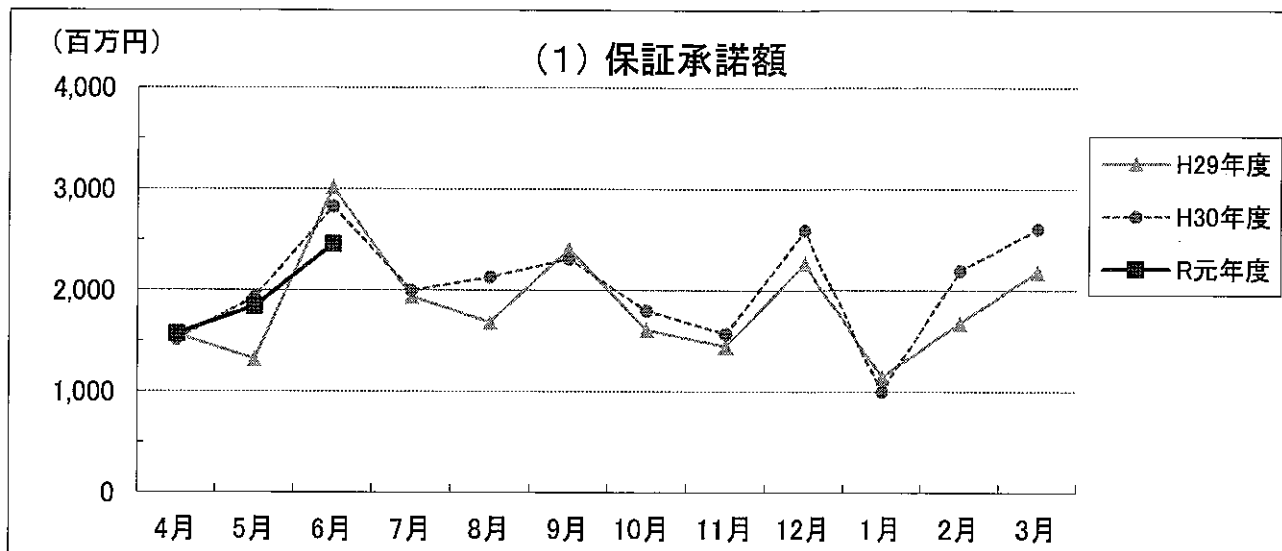
【ポイント】

- 公共工事請負金額は総額12,831百万円で、前期と比べて301.1%の増加、前年同期と比べて56.6%増加となっている。
- 有効求人倍率の月平均は1.59、前期と比べて0.33ポイントの減少、前年同期と比べて0.01ポイントの増加となっている。
- 地場産業の播州織生産量は総量5,896千㎡、月平均1,965千㎡で、前期と比べて2.8%の減少、前年同期と比べると10.9%の減少となっている。

項目	単位	前期	今期 H31.4-R1.6				前期比	前年同期 H30.4-6	前年 同期比	
		H31.1-3	H31.4	R1.5	R1.6	合計				
1	保証承諾額	百万円	5,808	1,572	1,844	2,460	5,876	+1.2	6,278	▲ 6.4
	代位弁済金額	百万円	325	73	0	37	110	▲ 66.2	159	▲ 30.8
2	企業倒産 件数	件	2	1	1	2	4	+100.0	5	▲ 20.0
	負債総額	百万円	150	13	60	520	593	+295.3	731	▲ 18.9
3	主要観光地入場者数	千人	347.0	238.7	272.8	121.6	633.1	+82.4	585.2	+8.2
4	大規模小売店舗売上高	H17.4=100(平均)	60.3	90.1	88.0	90.4	89.5	+48.4	71.7	+24.8
5	新設住宅着工戸数	戸	304	100	101	78	279	▲ 8.2	341	▲ 18.2
6	公共工事請負金額	百万円	3,199	7,768	1,948	3,115	12,831	+301.1	8,193	+56.6
7	雇用(パートを含む)	(平均)								
	有効求人倍率	倍	1.92	1.68	1.59	1.51	1.59	▲ 0.33	1.58	0.01
	有効求職者数	人	2,142	2,337	2,371	2,388	2,365	+10.4	2,471	▲ 4.3
	有効求人数	人	4,104	3,916	3,775	3,610	3,767	▲ 8.2	3,896	▲ 3.3
	雇用保険者受給者実人員	人	525	546	574	585	568	+8.2	515	+10.3
8	地場産業(播州織以外は合計欄のみ記載)									
	播州織 (生産量)	千㎡	6,067	2,066	1,853	1,977	5,896	▲ 2.8	6,620	▲ 10.9
	三木金物 (生産額)	百万円	14,050	-	-	-	13,800	▲ 1.8	13,850	▲ 0.4
	小野金物 (生産額)	百万円	1,560	-	-	-	1,379	▲ 11.6	1,464	▲ 5.8
	そろばん (生産額)	百万円	22	-	-	-	14	▲ 36.4	14	0.0
	木工芸品 (生産額)	百万円	1,042	-	-	-	880	▲ 15.5	914	▲ 3.7
	釣針 (生産額)	百万円	955	-	-	-	830	▲ 13.1	822	+1.0
9	為替	円	110.2	111.7	109.8	108.1	109.9	▲ 0.3	109.0	+0.8

※ 項目中、4大規模小売店舗売上高、7雇用及び9為替の前期・今期合計・前年同期は、月平均を記載している。

1. 信用保証

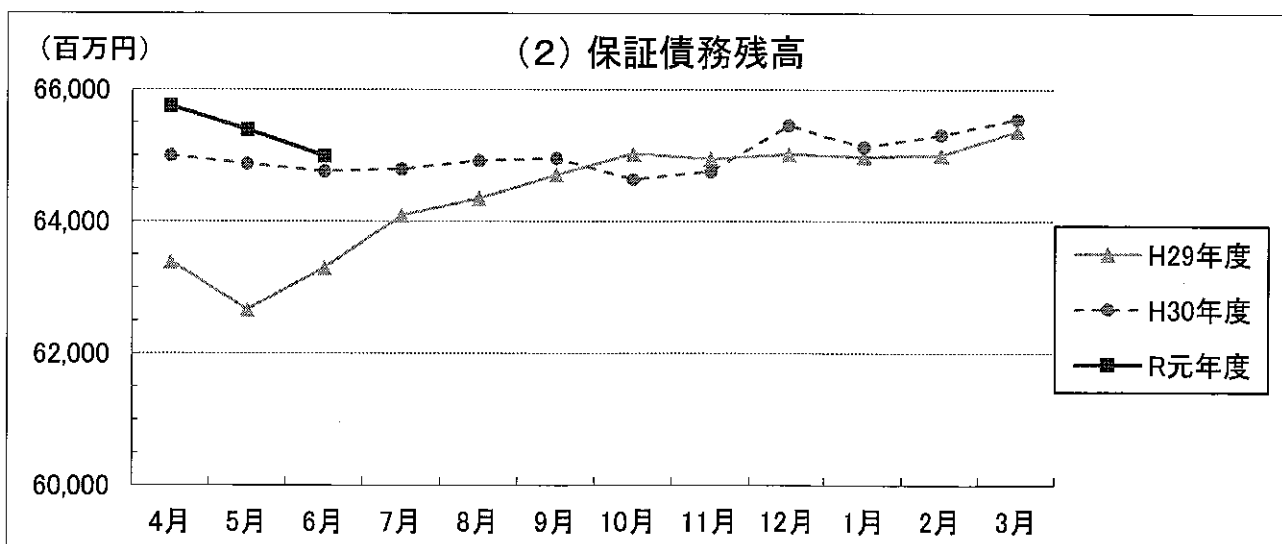


(百万円・%)

	H29年度平均	H30年度平均	R元年度平均	1月	2月	3月	4月	5月	6月
保証承諾	1,857	2,042	1,959	1,003	2,196	2,609	1,572	1,844	2,460
前月比	-	-	-	▲ 61.4	118.9	18.8	▲ 39.7	17.3	33.4
前年比	▲ 10.9	10.0	▲ 4.1	▲ 12.4	30.6	19.3	3.4	▲ 4.5	▲ 13.0

(資料)兵庫県信用保証協会 前期合計 5,808 今期合計 5,876

□ 当期の保証承諾額は総額 5,876 百万円 月平均 1,959 百万円
 対前期比 1.2 % 対前年同期比 ▲ 6.4 %



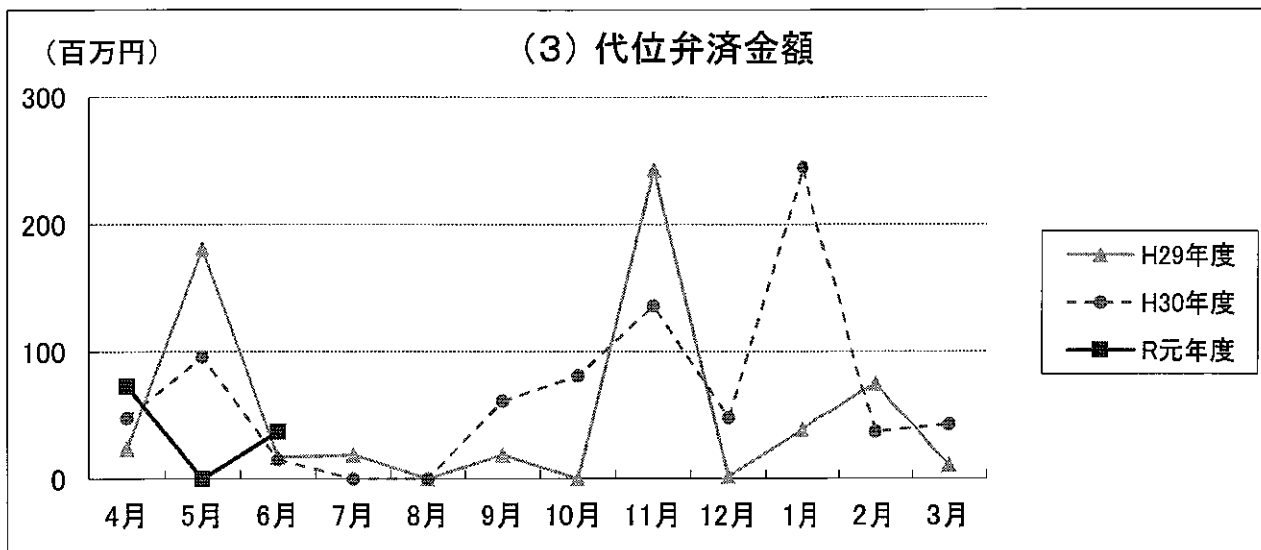
(百万円・%)

	H29年度平均	H30年度平均	R元年度平均	1月	2月	3月	4月	5月	6月
保証債務残高	64,405	65,014	65,378	65,131	65,312	65,552	65,750	65,393	64,990
前月比	-	-	-	▲ 61.4	118.9	18.8	0.3	▲ 0.5	▲ 0.6
前年比	1.7	0.9	0.6	▲ 12.4	30.6	19.3	1.2	0.8	0.4

(資料)兵庫県信用保証協会 前期平均 65,332 今期平均 65,378

□ 当期の保証債務残高は総額 196,133 百万円 月平均 65,378 百万円
 対前期比 0.1 % 対前年同期比 0.8 %

1. 信用保証



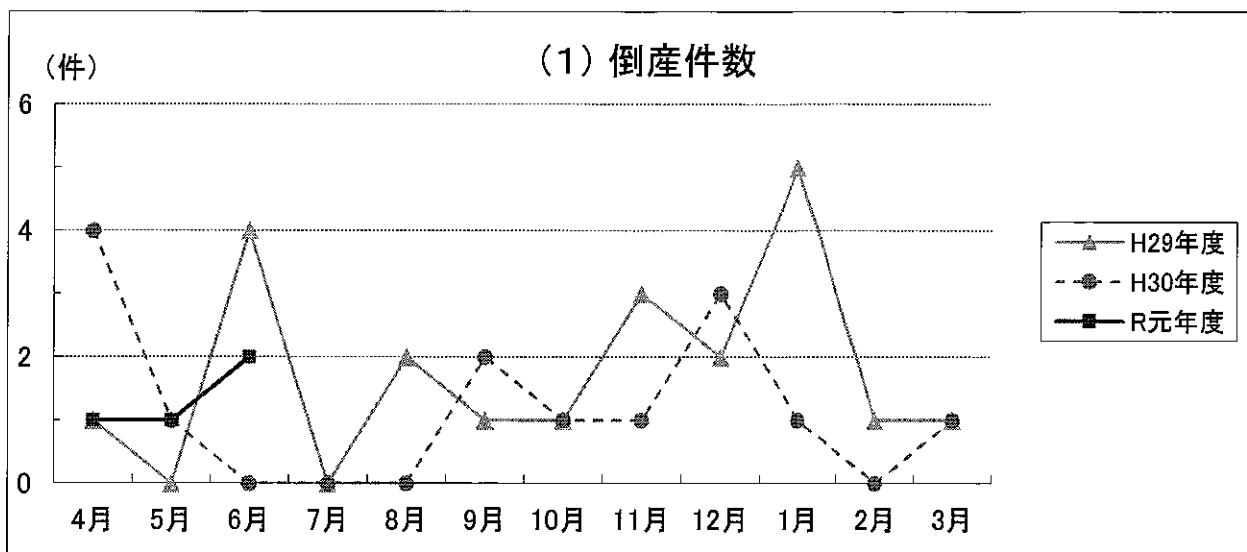
(百万円・%)

	H29年度平均	H30年度平均	R元年度平均	1月	2月	3月	4月	5月	6月
代位弁済	52.5	67.5	36.7	245	37	43	73	0	37
前月比	-	-	-	410.4	▲ 84.9	16.2	69.8	-	-
前年比	▲ 24.1	28.6	▲ 45.6	528.2	▲ 50.7	290.9	52.1	-	146.7
				前期合計		325	今期合計		110

(資料)兵庫県信用保証協会西脇支所(西脇支所管内全体分:丹波地域を含む)

□ 当期の代位弁済金額は総額 110 百万円、 月平均 36.7 百万円
 対前期比 ▲ 66.2 % 対前年同期比 ▲ 30.8 %

2. 企業倒産



(件・%)

	H29年度平均	H30年度平均	R元年度平均	1月	2月	3月	4月	5月	6月
倒産件数	1.8	1.2	1.3	1	0	1	1	1	2
前月比	-	-	-	▲ 66.7	-	-	0.0	0.0	100.0
前年比	38.5	▲ 33.3	8.3	▲ 80.0	-	0.0	▲ 75.0	0.0	-

(資料)㈱東京商工リサーチ神戸支社

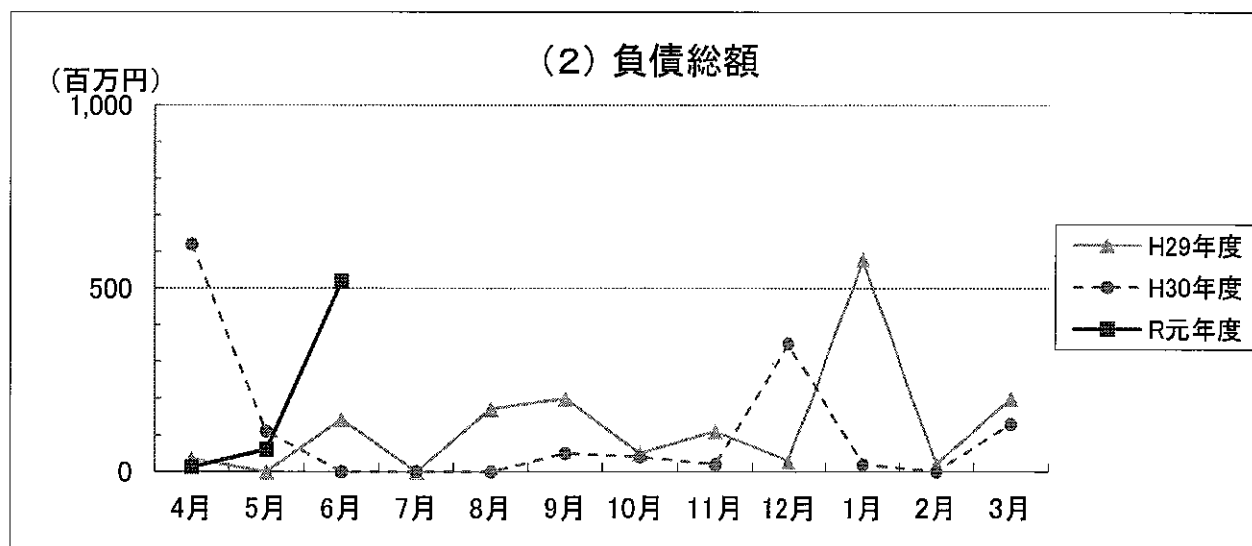
前期合計

2

今期合計

4

□ 当期の倒産件数 4 件 月平均 1.3 件
 対前期比 100.0 % 対前年同期比 ▲ 20.0 %



(百万円・%)

	H29年度平均	H30年度平均	R元年度平均	1月	2月	3月	4月	5月	6月
負債総額	128.3	111.8	197.7	20	0	130	13	60	520
前月比	-	-	-	▲ 94.3	-	-	▲ 90.0	361.5	766.7
前年比	▲ 62.3	▲ 12.9	76.8	▲ 96.6	-	▲ 35.0	▲ 97.9	▲ 45.5	-

(資料)㈱東京商工リサーチ神戸支社

前期合計

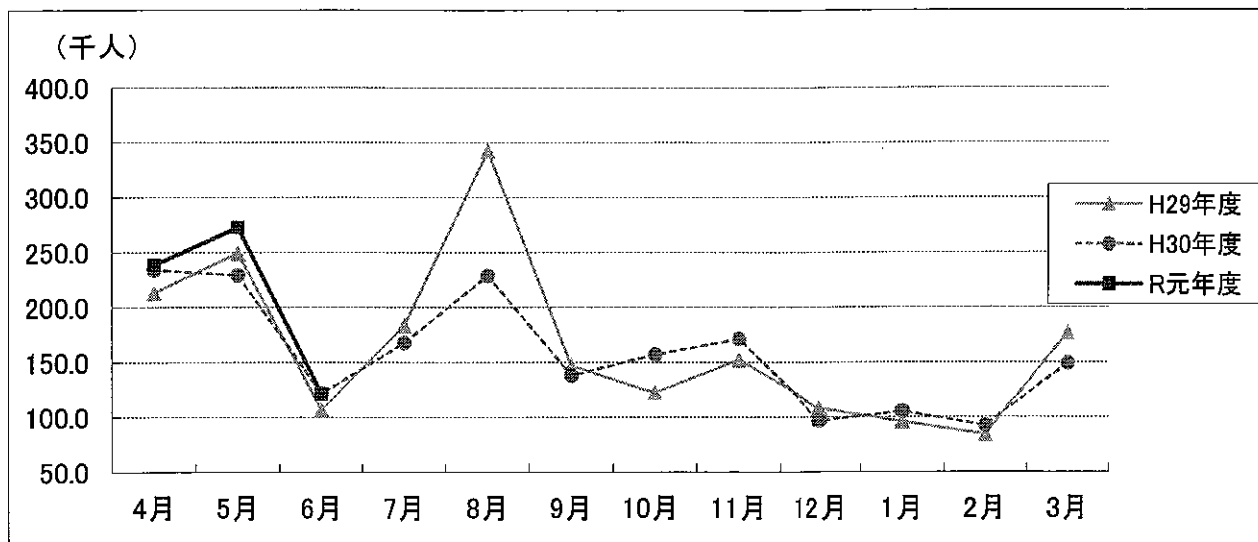
150

今期合計

593

□ 当期の負債総額 593百万円 月平均 197.7 百万円
 対前期比 295.3 % 対前年同期比 ▲ 18.9 %

3. 主要観光地入場者数



(千人・%)

	H29年度平均	H30年度平均	R元年度平均	1月	2月	3月	4月	5月	6月
入場者数	165.4	157.7	211.0	105.4	92.5	149.1	238.7	272.8	121.6
前月比	-	-	-	8.7	▲ 12.2	61.2	60.1	14.3	▲ 55.4
前年比	31.0	▲ 4.7	33.8	9.8	9.7	▲ 15.9	1.9	18.9	0.2

(資料)北播磨地域の主要観光施設…7ヶ所

前期合計 347.0

今期合計 633.1

□ 当期の主要観光地入場者総数 633.1 千人

月平均 211.0 千人

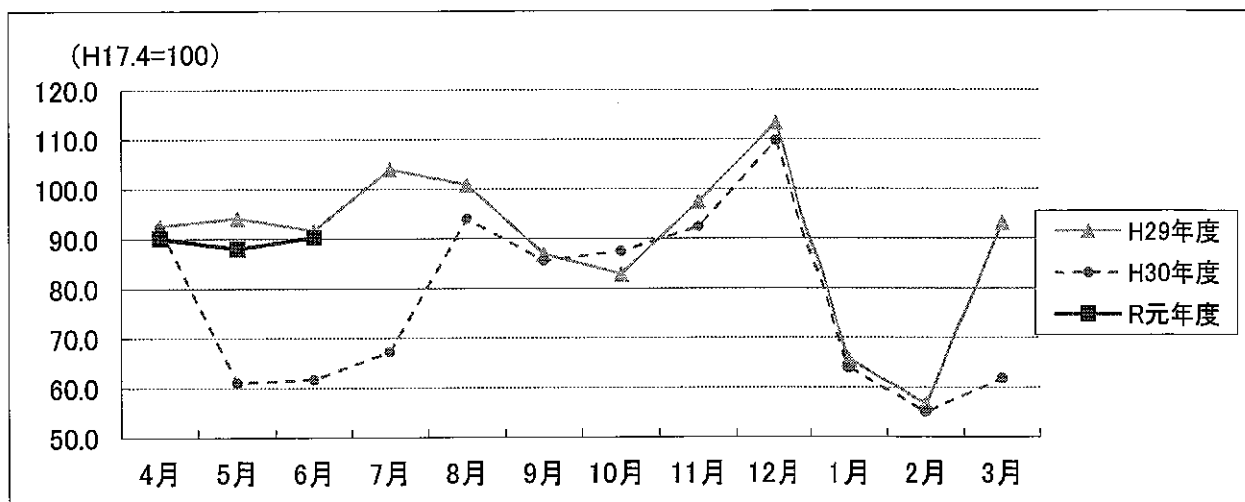
対前期比

82.4 %

対前年同期比

8.2 %

4. 大規模小売店の売上高



(※・%)

	H29年度平均	H30年度平均	R元年度平均	1月	2月	3月	4月	5月	6月
指数	90.0	77.7	89.5	63.9	55.1	61.8	90.1	88.0	90.4
前月比	-	-	-	▲ 41.8	▲ 13.8	12.2	45.8	▲ 2.3	2.7
前年比	▲ 7.8	▲ 13.7	15.2	▲ 2.6	▲ 2.8	▲ 33.7	▲ 2.3	44.0	46.5

(資料)北播磨地域の大型小売店…4店舗

前期平均 60.3

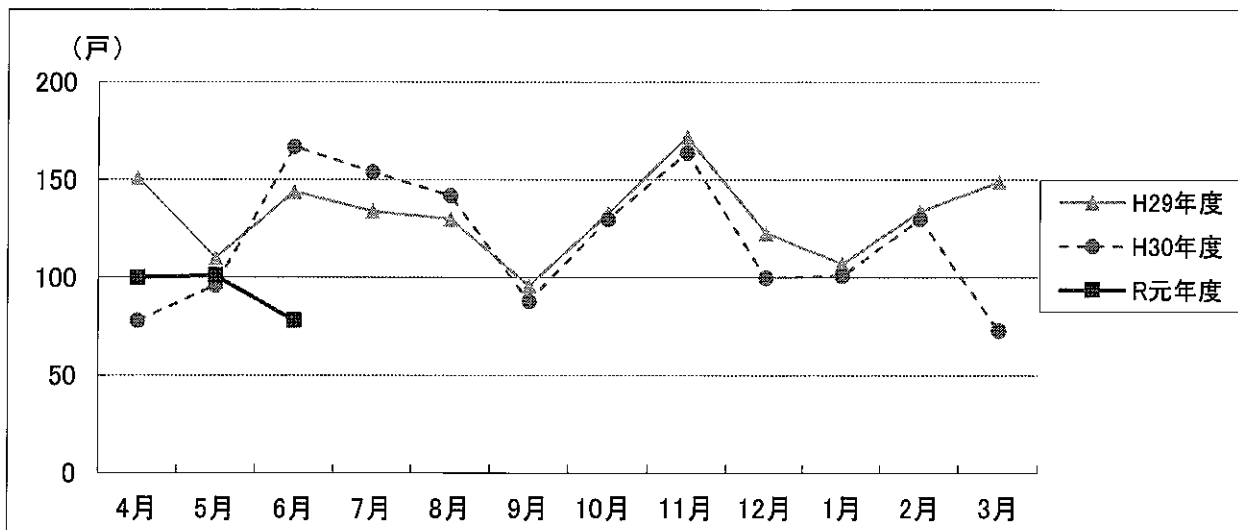
今期平均 89.5

□ 当期の大型小売店の売上高指数は平均 89.5

対前期比 48.4 %

対前年同期比 24.8 %

5. 新設住宅着工戸数



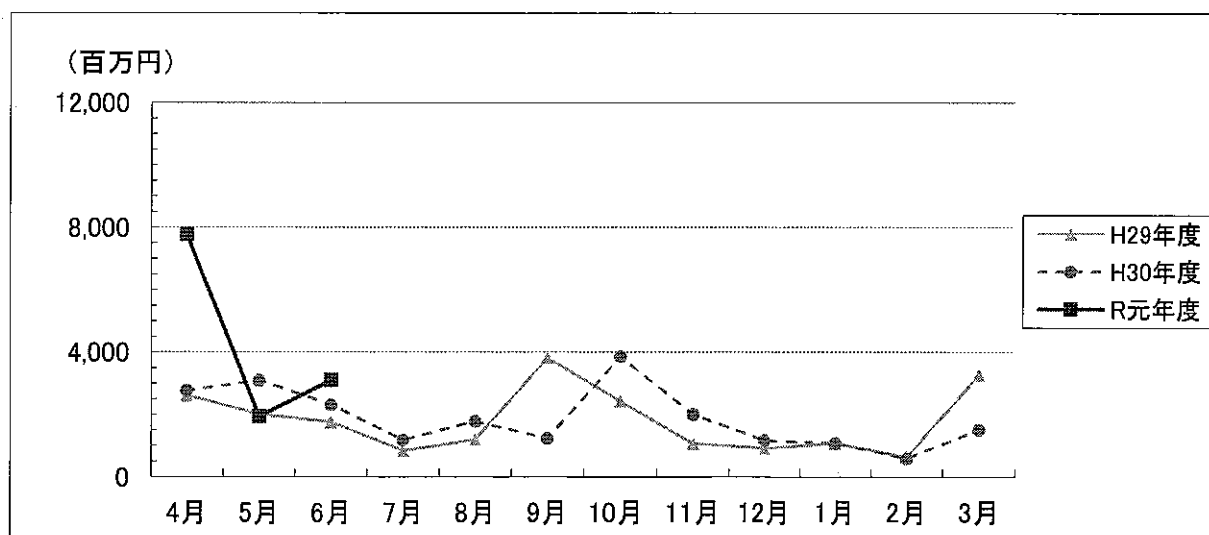
(戸・%)

	H29年度平均	H30年度平均	R元年度平均	1月	2月	3月	4月	5月	6月
着工戸数	131.9	118.6	93.0	101	130	73	100	101	78
前月比	-	-	-	1.0	28.7	▲43.8	37.0	1.0	▲22.8
前年比	▲3.8	▲10.1	▲21.6	▲5.6	▲3.0	▲51.0	28.2	5.2	▲53.3

(資料)兵庫県県土整備部住宅建築局住宅政策課 前期合計 304 今期合計 279

□ 当期の新設住宅着工戸数 279 戸 月平均 93.0 戸
 対前期比 ▲8.2% 対前年同期比 ▲18.2%

6. 公共工事請負金額



(百万円・%)

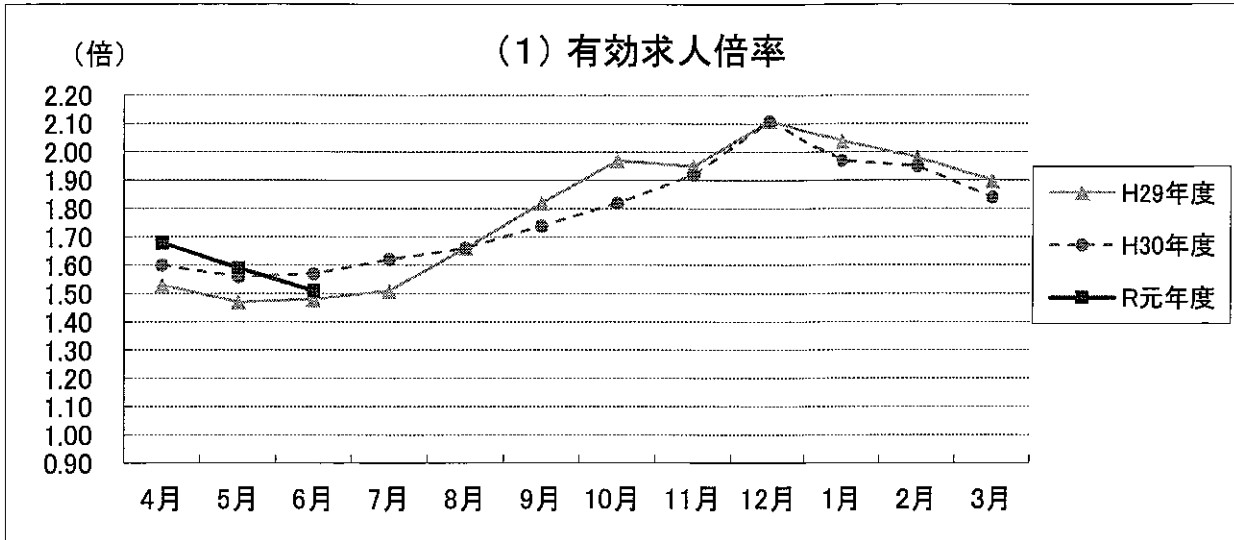
	H29年度平均	H30年度平均	R元年度平均	1月	2月	3月	4月	5月	6月
請負金額	1,811	1,889	4,277	1,082	600	1,517	7,768	1,948	3,115
前月比	-	-	-	▲7.9	▲44.5	152.8	412.1	▲74.9	59.9
前年比	-	4.3	126.4	0.0	▲6.4	▲53.9	180.6	▲37.2	34.0

前期合計 3,199 今期合計 12,831

(資料)西日本建設業保証(株)兵庫支店

□ 当期の公共工事請負金額は総額 12,831 百万円、月平均 4,277 百万円
 対前期比 301.1% 対前年同期比 56.6%

7. 雇用

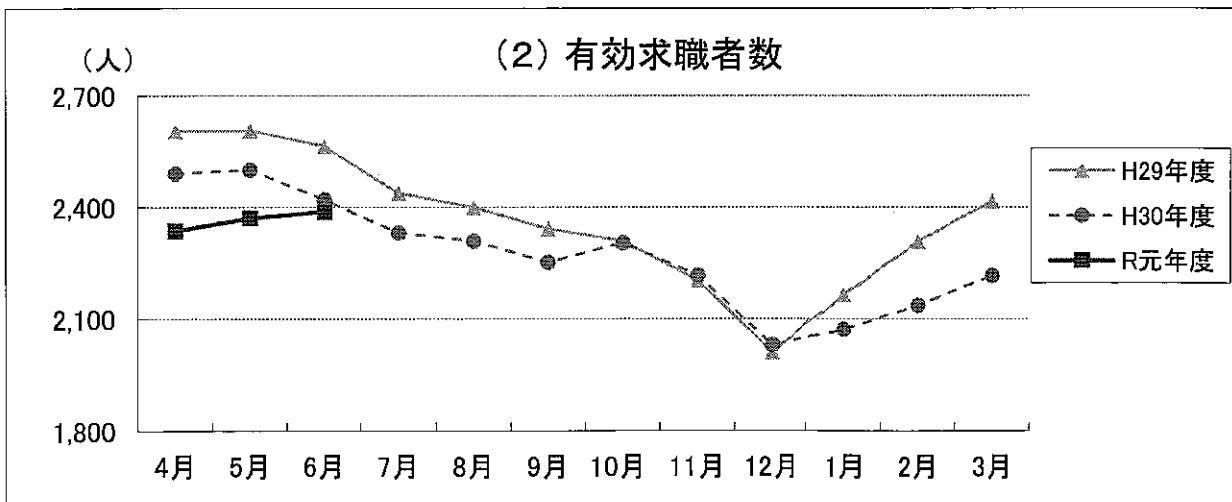


(倍・%)

	H29年度平均	H30年度平均	R元年度平均	1月	2月	3月	4月	5月	6月
求人倍率	1.79	1.78	1.59	1.97	1.95	1.84	1.68	1.59	1.51
前月比	-	-	-	▲ 6.6	▲ 1.0	▲ 5.6	▲ 8.7	▲ 5.4	▲ 5.0
前年比	32.6	▲ 0.6	▲ 10.7	▲ 3.4	▲ 1.5	▲ 3.2	5.0	1.9	▲ 3.8
				前期平均 1.92			今期平均 1.59		

(資料)厚生労働省兵庫労働局(西脇公共職業安定所分を抜粋)

□ 当期の有効求人倍率は平均 1.59 倍 対前期比 ▲ 0.33 ポイント
 対前年同期比 0.01 ポイント



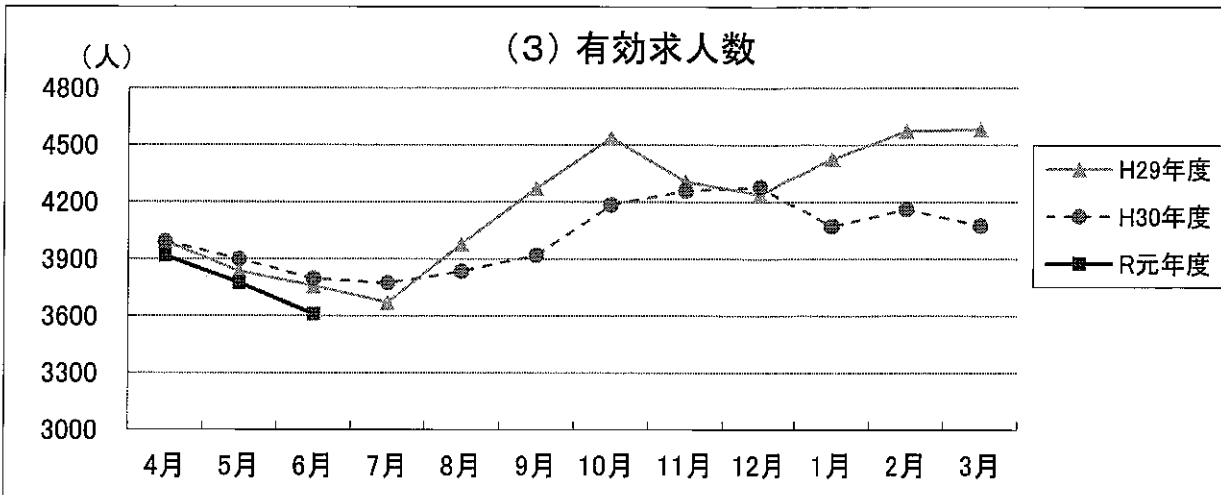
(人・%)

	H29年度平均	H30年度平均	R元年度平均	1月	2月	3月	4月	5月	6月
求職者数	2,365	2,274	2,365	2,073	2,137	2,217	2,337	2,371	2,388
前月比	-	-	-	2.1	3.1	3.7	5.4	1.5	0.7
前年比	▲ 11.4	▲ 3.8	4.0	▲ 4.2	▲ 7.4	▲ 8.3	▲ 6.2	▲ 5.2	▲ 1.4
				前期平均 2,142			今期平均 2,365		

(資料)厚生労働省兵庫労働局(西脇公共職業安定所分を抜粋)

□ 当期の有効求職者数は月平均 2,365 人 対前期比 10.4 %
 対前年同期比 ▲ 4.3 %

7. 雇用



(人・%)

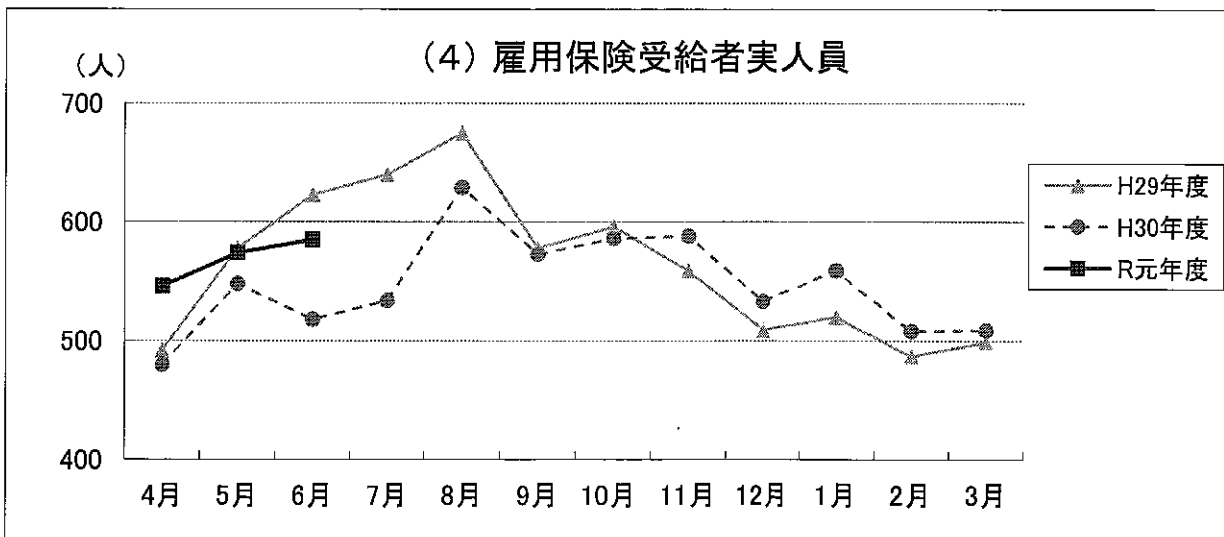
	H29年度平均	H30年度平均	R元年度平均	1月	2月	3月	4月	5月	6月
求人数	4,181	4,021	3,767	4,074	4,162	4,076	3,916	3,775	3,610
前月比	-	-	-	▲ 4.8	2.2	▲ 2.1	▲ 3.9	▲ 3.6	▲ 4.4
前年比	16.8	▲ 3.8	▲ 6.3	▲ 8.0	▲ 9.0	▲ 11.1	▲ 1.9	▲ 3.2	▲ 4.9

前期平均 4,104

今期平均 3,767

(資料)厚生労働省兵庫労働局(西脇公共職業安定所分を抜粋)

□ 当期の有効求人者数は月平均 3,767 人 対前期比 ▲ 8.2 %
対前年同期比 ▲ 3.3 %



(人・%)

	H29年度平均	H30年度平均	R元年度平均	1月	2月	3月	4月	5月	6月
実人員	563	547	568	559	508	509	546	574	585
前月比	-	-	-	4.9	▲ 9.1	0.2	7.3	5.1	1.9
前年比	▲ 10.1	▲ 2.8	3.8	7.5	4.3	2.0	13.8	4.7	12.9

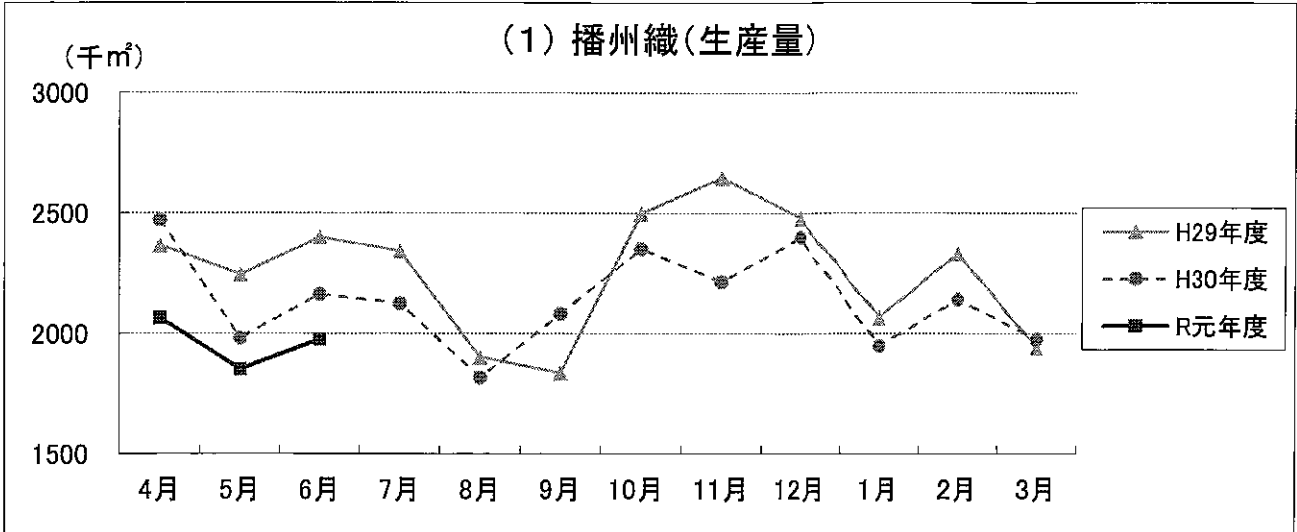
前期平均 525

今期平均 568

(資料)厚生労働省兵庫労働局(西脇公共職業安定所分を抜粋)

□ 当期の雇用保険受給者数は月平均 568 人 対前期比 8.2 %
対前年同期比 10.3 %

8. 地場産業

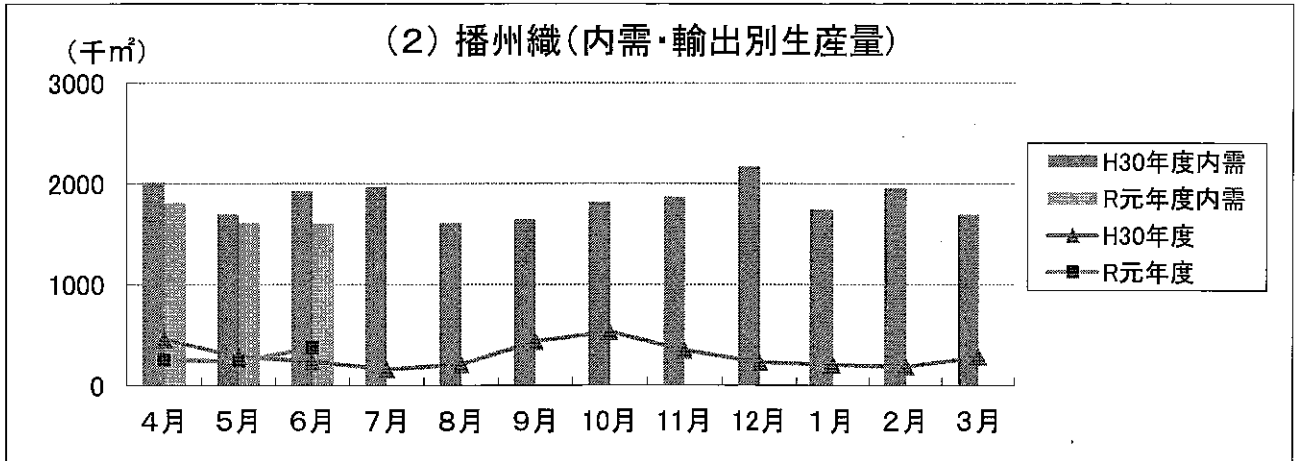


(千㎡・%)

	H29年度平均	H30年度平均	R元年度平均	1月	2月	3月	4月	5月	6月
生産量	2,256	2,140	1,965	1,949	2,142	1,976	2,066	1,853	1,977
前月比	-	-	-	▲ 18.8	9.9	▲ 7.7	4.6	▲ 10.3	6.7
前年比	▲ 13.5	▲ 5.1	▲ 8.2	▲ 5.7	▲ 8.2	1.8	▲ 16.5	▲ 6.6	▲ 8.6

(資料) 播州織工業組合 前期合計 6,067 今期合計 5,896

□ 当期の播州織生産量は総量 5,896 ㎡ 月平均 1,965 千㎡
 対前期比 ▲ 2.8 % 対前年同期比 ▲ 10.9 %



(千㎡・%)

内 需	H29年度平均	H30年度平均	R元年度平均	1月	2月	3月	4月	5月	6月
生産量	1,966	1,842	1,674	1,742	1,955	1,693	1,809	1,612	1,602
前月比	-	-	-	▲ 19.7	12.2	▲ 13.4	6.9	▲ 10.9	▲ 0.6
前年比	▲ 11.6	▲ 6.3	▲ 9.1	▲ 3.2	▲ 7.1	▲ 1.7	▲ 10.1	▲ 4.9	▲ 16.8

(千㎡・%)

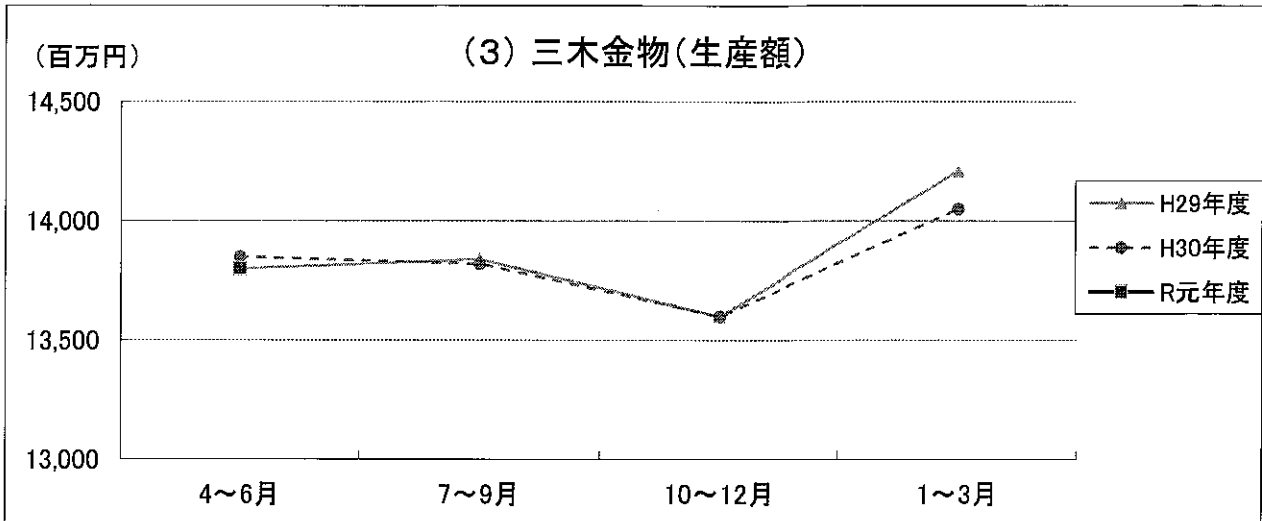
輸 出	H29年度平均	H30年度平均	R元年度平均	1月	2月	3月	4月	5月	6月
生産量	290	299	291	207	187	284	257	241	376
前月比	-	-	-	▲ 9.6	▲ 9.7	51.9	▲ 9.5	▲ 6.2	56.0
前年比	▲ 24.1	3.1	▲ 2.7	▲ 22.8	▲ 18.3	30.3	▲ 44.0	▲ 16.3	57.3

(資料) 播州織工業組合

□ 当期生産数量のうち内需の占める割合 85.2 %
 対前期比 ▲ 6.8 % 対前年同期比 ▲ 10.9 %

8. 地場産業

北播磨の経済・雇用動向 <平成31年4月～令和元年6月>

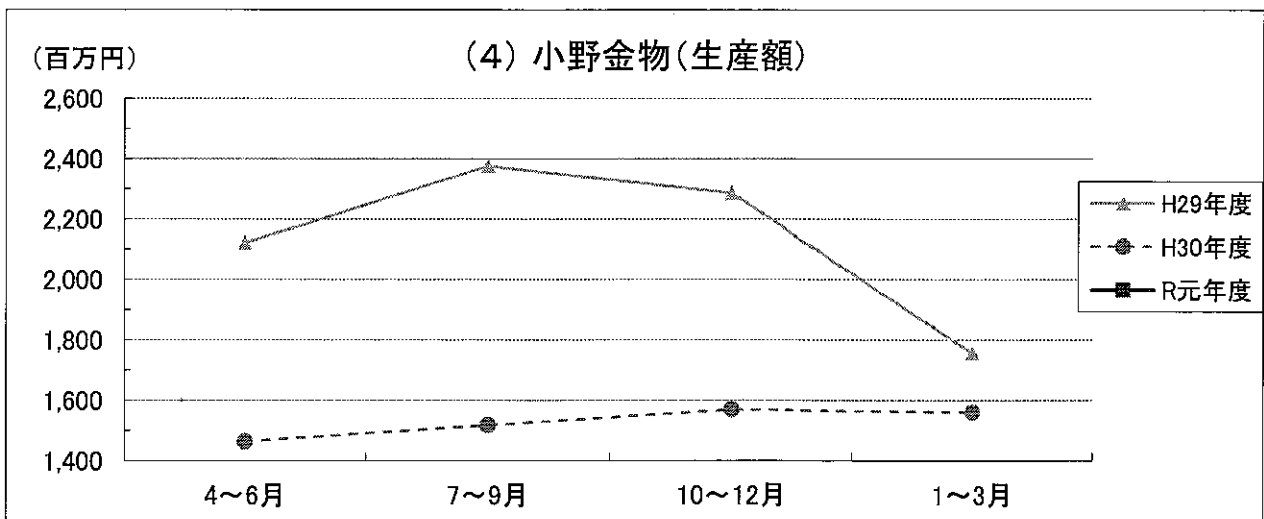


(百万円・%)

	H29年度平均	H30年度平均	R元年度平均	H30.7~9月	H30.10~12月	H31.1~3月	H31.4~R1.6月
生産額	13,863	13,830	13,800	13,820	13,600	14,050	13,800
前期比	-	-	-	▲ 0.2	▲ 1.6	3.3	▲ 1.8
前年比	2.3	▲ 0.2	▲ 0.2	▲ 0.1	0.0	▲ 1.1	▲ 0.4

(資料)三木金物商工協同組合連合会

□ 当期の三木金物生産額 13,800 百万円
 対前期比 ▲ 1.8 % 対前年同期比 ▲ 0.4 %



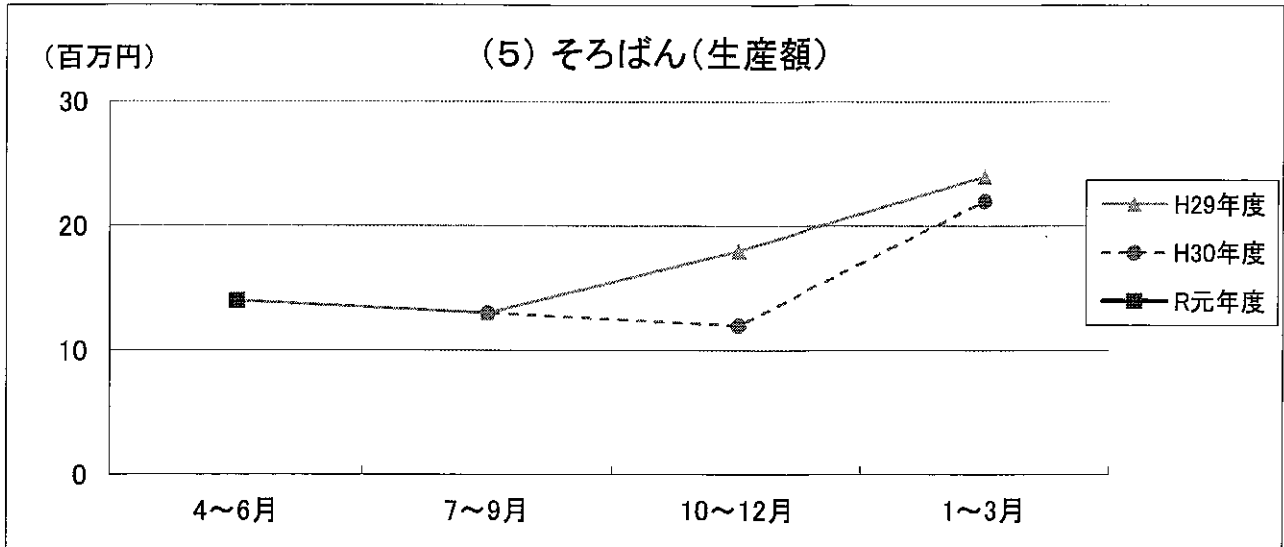
(百万円・%)

	H29年度平均	H30年度平均	R元年度平均	H30.7~9月	H30.10~12月	H31.1~3月	H31.4~R1.6月
生産額	2,135	1,528	1,379	1,518	1,569	1,560	1,379
前期比	-	-	-	3.7	3.4	▲ 0.6	▲ 11.6
前年比	8.1	▲ 28.4	▲ 9.7	▲ 36.1	▲ 31.4	▲ 28.4	▲ 5.8

(資料)小野金物組合(旧小野金物商工協同組合連合会)

□ 当期の小野金物生産額 1,379 百万円
 対前期比 ▲ 11.6 % 対前年同期比 ▲ 5.8 %

8. 地場産業

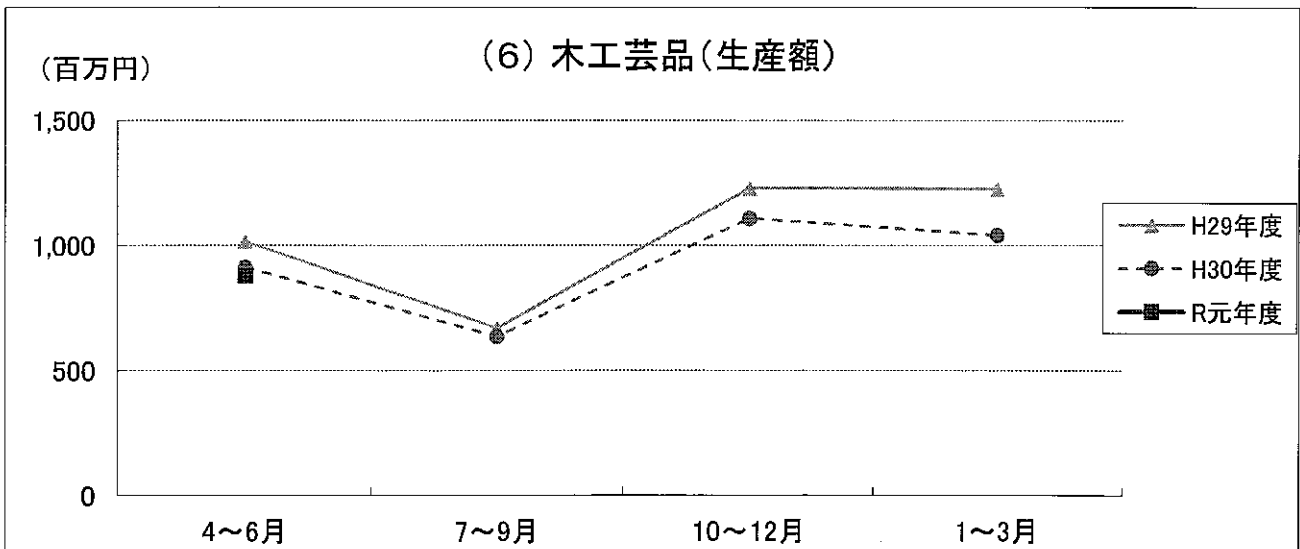


(百万円・%)

	H29年度平均	H30年度平均	R元年度平均	H30.7~9月	H30.10~12月	H31.1~3月	H31.4~R1.6月
生産額	17	15	14	13	12	22	14
前期比	-	-	-	▲ 7.1	▲ 7.7	83.3	▲ 36.4
前年比	▲ 6.5	▲ 11.6	▲ 8.5	0.0	▲ 33.3	▲ 8.3	0.0

(資料) 播州算盤工芸品協同組合

□ 当期の播州算盤の生産額 14 百万円
 対前期比 ▲ 36.4 % 対前年同期比 0.0 %



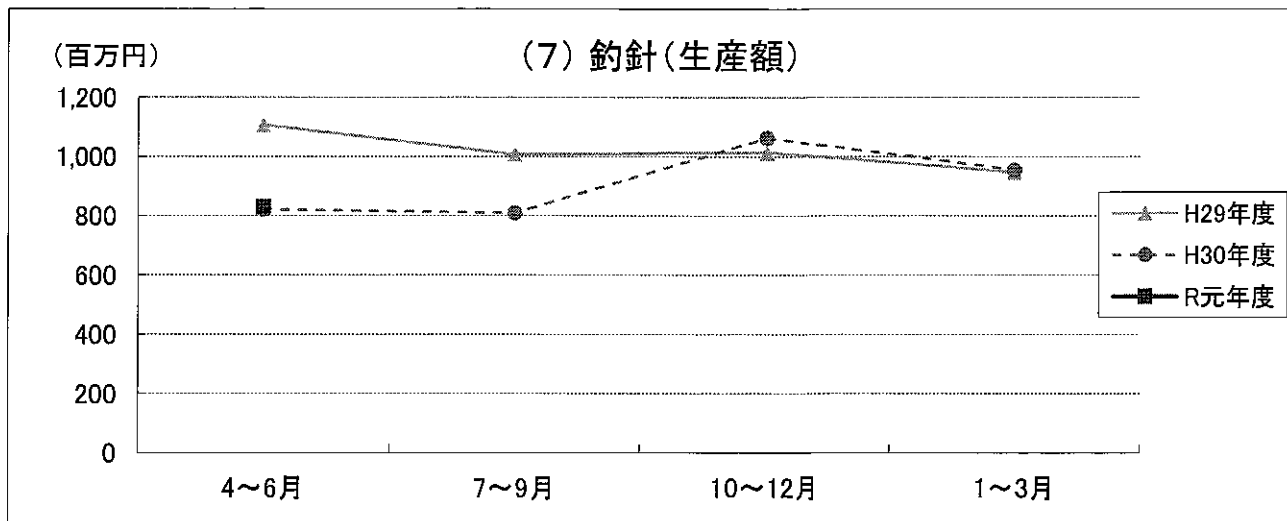
(百万円・%)

	H29年度平均	H30年度平均	R元年度平均	H30.7~9月	H30.10~12月	H31.1~3月	H31.4~R1.6月
生産額	1,036	925	880	636	1,109	1,042	880
前期比	-	-	-	▲ 30.4	74.4	▲ 6.0	▲ 15.5
前年比	▲ 2.5	▲ 10.7	▲ 4.9	▲ 5.1	▲ 9.8	▲ 15.1	▲ 3.7

(資料) 播州算盤工芸品協同組合

当期中の木工芸品の生産額 880 百万円
 対前期比 ▲ 15.5 % 対前年同期比 ▲ 3.7 %

8. 地場産業



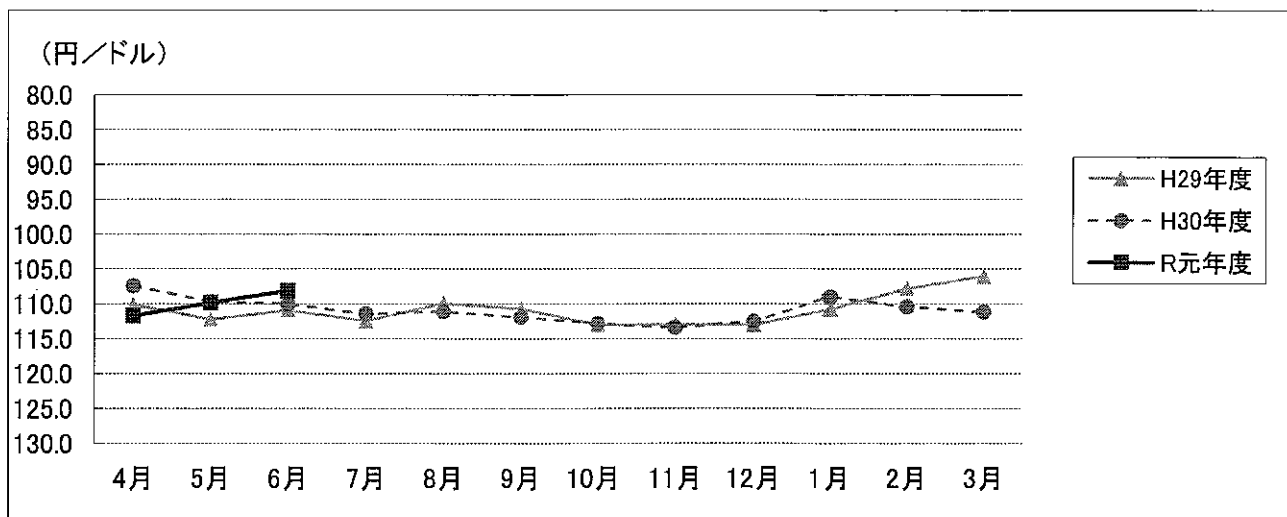
(百万円・%)

	H29年度平均	H30年度平均	R元年度平均	H30.7~9月	H30.10~12月	H31.1~3月	H31.4~R1.6月
生産額	1,019	913	830	810	1,063	955	830
前期比	-	-	-	▲ 1.5	31.2	▲ 10.2	▲ 13.1
前年比	▲ 10.9	▲ 10.5	▲ 9.0	▲ 19.6	4.7	0.7	1.0

(資料)兵庫県釣針協同組合

□ 当期の釣針生産額 830 百万円
 対前期比 ▲ 13.1 % 対前年同期比 1.0 %

9. 為替



(円/ドル・%)

	H29年度平均	H30年度平均	R元年度平均	1月	2月	3月	4月	5月	6月
レート	111	111	110	109.0	110.4	111.2	111.7	109.8	108.1
前月比	-	-	-	▲ 3.1	1.3	0.7	0.4	▲ 1.7	▲ 1.5
前年比	2.2	0.1	▲ 0.9	▲ 1.6	2.4	4.9	4.0	0.1	▲ 1.7

(資料)兵庫の経済・雇用状況

前期平均 110.2

今期平均 109.9

□ 当期中の為替相場の平均 109.9 円 対前期比 ▲ 0.3 % 対前年同期比 0.8 %

北播磨の経済・雇用動向 <平成31年4月～令和元年6月>

<北播磨のデータ1>

項目 年月	信用保証					
	保証承諾額		保証債務残高		代位弁済	
	(百万円)	前年比(%)	(百万円)	前年比(%)	(百万円)	前年比(%)
H29年度平均	1,857	▲ 10.9	64,405	1.7	52.5	▲ 24.1
H30年度平均	2,042	10.0	65,014	0.9	67.5	28.6
R元年度平均	1,959	▲ 4.1	65,378	0.6	36.7	▲ 45.6
H30.7～9月平均	2,147	6.7	64,893	0.8	20.3	59.8
H31.11～12月平均	1,991	12.0	64,952	▲ 0.1	88.3	8.1
H31.1～3月平均	1,936	15.9	65,332	0.3	108.3	159.7
H31.4～R1.6月平均	1,959	▲ 6.4	65,378	0.8	36.7	▲ 30.8
H30 7月	2,000	3.1	64,795	1.1	0	-
8月	2,131	26.4	64,926	0.9	0	-
9月	2,310	▲ 4.2	64,958	0.4	61	221.1
10月	1,803	11.9	64,638	▲ 0.6	81	-
11月	1,573	8.6	64,761	▲ 0.3	136	▲ 44.0
12月	2,597	14.3	65,456	0.7	48	2300.0
H31 1月	1,003	▲ 12.4	65,131	0.2	245	528.2
2月	2,196	30.6	65,312	0.5	37	▲ 50.7
3月	2,609	19.3	65,552	0.3	43	290.9
4月	1,572	3.4	65,750	1.2	73	52.1
R1 5月	1,844	▲ 4.5	65,393	0.8	0	-
6月	2,460	▲ 13.0	64,990	0.4	37	146.7
資料	兵庫 県 信 用 保 証 協 会					

項目 年月	企業倒産				観光	
	件数 (件)	前年比(%)	負債総額		主要観光地入場者数	
			(百万円)	前年比(%)	(千人)	前年比(%)
29年度平均	1.8	38.5	128.3	▲ 62.3	165.4	31.0
30年度平均	1.2	▲ 33.3	111.8	▲ 12.9	157.7	▲ 4.7
2019年度平均	1.3	8.3	197.7	76.8	211.0	33.8
H30.7～9月平均	1.7	▲ 30.0	16.7	▲ 86.5	178.3	▲ 20.6
H31.11～12月平均	0.7	▲ 15.0	136.7	117.0	141.9	11.0
H31.1～3月平均	1.7	▲ 69.6	50.0	▲ 81.3	115.7	▲ 2.9
H31.4～R1.6月平均	1.3	▲ 20.0	197.7	▲ 18.9	211.0	8.2
H30 7月	0	-	0	-	167.9	▲ 8.8
8月	0	-	0	-	229.1	▲ 33.1
9月	2	100.0	50	▲ 75.0	138.0	▲ 6.1
10月	1	0.0	40	▲ 20.0	157.2	28.3
11月	1	▲ 66.7	20	▲ 81.8	171.5	12.4
12月	3	50.0	350	1106.9	97.0	▲ 10.4
H31 1月	1	▲ 80.0	20	▲ 96.6	105.4	9.8
2月	0	-	0	-	92.5	9.7
3月	1	0.0	130	▲ 35.0	149.1	▲ 15.9
4月	1	▲ 75.0	13	▲ 97.9	238.7	90.1
R1 5月	1	0.0	60	▲ 45.5	272.8	88.0
6月	2	-	520	-	121.6	90.4
資料	㈱東京商工リサーチ神戸支社				主要観光施設(7ヶ所)	

北播磨の経済・雇用動向 <平成31年4月～令和元年6月>

<北播磨のデータ2>

項目 年月	大規模小売店の売上高		新設住宅着工戸数		公共工事請負金額	
	売上高		戸数		金額	
	(H17.4=100)	前年比(%)	(戸)	前年比(%)	(百万円)	前年比(%)
H29年度平均	90.0	▲ 7.8	131.9	▲ 3.8	1,811	15.2
H30年度平均	77.7	▲ 13.7	118.6	▲ 10.1	1,889	4.3
R元年度平均	89.5	15.2	93.0	▲ 21.6	4,277	126.4
H30.7～9月平均	82.3	▲ 15.4	128.0	6.7	1,408	▲ 28.2
H31.11～12月平均	96.6	▲ 1.3	131.3	▲ 8.0	2,349	59.0
H31.1～3月平均	60.3	▲ 16.0	101.3	▲ 22.1	1,066	▲ 36.2
H31.4～R1.6月平	89.5	24.8	93.0	▲ 18.2	4,277	56.6
H30 7月	67.3	▲ 35.3	154	14.9	1,196	40.4
8月	94.0	▲ 6.8	142	9.2	1,785	48.1
9月	85.6	▲ 1.5	88	▲ 8.3	1,243	▲ 67.5
10月	87.5	5.5	130	▲ 2.3	3,863	58.7
11月	92.4	▲ 5.2	164	▲ 4.7	2,008	87.8
12月	109.8	▲ 3.2	100	▲ 18.7	1,175	26.5
H31 1月	63.9	▲ 2.6	101	▲ 5.6	1,082	0.0
2月	55.1	▲ 2.8	130	▲ 3.0	600	▲ 6.4
3月	61.8	▲ 33.7	73	▲ 51.0	1,517	▲ 53.9
4月	90.1	▲ 2.3	100	28.2	7,768	180.6
R1 5月	88.0	44.0	101	5.2	1,948	▲ 37.2
6月	90.4	46.5	78	▲ 53.3	3,115	34.0
	北播磨地域の大規模 小売店(4店舗)		兵庫県県土整備部住宅建 築局住宅政策課		西日本建設業保証 兵庫支店	

項目 年月	雇 用 (パートを含む)					
	有効求人倍率		有効求職者数		有効求人数	
	(倍)	前年比(%)	(人)	前年比(%)	(人)	前年比(%)
H29年度平均	1.79	32.6	2,365	▲ 11.4	4,181	16.8
H30年度平均	1.78	▲ 0.6	2,274	▲ 3.8	4,021	▲ 3.8
R元年度平均	1.59	▲ 10.7	2,365	4.0	3,767	▲ 6.3
H30.7～9月平均	1.67	0.6	2,298	▲ 4.0	3,842	▲ 3.3
H31.11～12月平均	1.95	▲ 3.0	2,185	0.4	4,242	▲ 2.8
H31.1～3月平均	1.92	▲ 2.5	2,142	▲ 6.7	4,104	▲ 9.4
H31.4～R1.6月平	1.59	0.6	2,365	▲ 4.3	3,767	▲ 3.3
H30 7月	1.62	7.3	2,332	▲ 4.4	3,773	2.8
8月	1.66	0.0	2,310	▲ 3.8	3,834	▲ 3.6
9月	1.74	▲ 4.4	2,253	▲ 3.8	3,919	▲ 8.3
10月	1.82	▲ 7.6	2,305	▲ 0.2	4,185	▲ 7.8
11月	1.92	▲ 1.5	2,218	0.6	4,260	▲ 1.1
12月	2.11	0.0	2,031	0.9	4,280	1.0
H31 1月	1.97	▲ 3.4	2,073	▲ 4.2	4,074	▲ 8.0
2月	1.95	▲ 1.5	2,137	▲ 7.4	4,162	▲ 9.0
3月	1.84	▲ 3.2	2,217	▲ 8.3	4,076	▲ 11.1
4月	1.68	5.0	2,337	▲ 6.2	3,916	▲ 1.9
R1 5月	1.59	1.9	2,371	▲ 5.2	3,775	▲ 3.2
6月	1.51	▲ 3.8	2,388	▲ 1.4	3,610	▲ 4.9
資 料	西脇公共職業安定所分					

北播磨の経済・雇用動向 <平成31年4月～令和元年6月>

<北播磨のデータ3>

年 月	雇用（パートを含む）		地 場 産 業	
	雇用保険受給者実人員		播 州 織 生 産 量	
	（人）	前年比（%）	（千㎡）	前年比（%）
H29 年度 平均	563	▲ 10.1	2,256	▲ 13.5
H30 年度 平均	547	▲ 2.8	2,140	▲ 5.1
R 元 年度 平均	568	3.8	1,965	▲ 8.2
H30.7～9月 平均	579	▲ 8.2	2,009	▲ 0.9
H31.11～12月 平均	569	2.5	2,323	▲ 8.7
H31.1～3月 平均	525	4.6	2,022	▲ 4.4
H31.4～R1.6月 平	568	10.3	1,965	▲ 10.9
H30 7月	534	▲ 16.6	2,126	▲ 9.2
8月	629	▲ 6.8	1,818	▲ 4.4
9月	573	▲ 0.9	2,083	13.4
10月	586	▲ 1.7	2,352	▲ 5.9
11月	588	5.2	2,216	▲ 16.3
12月	533	4.7	2,400	▲ 3.2
H31 1月	559	7.5	1,949	▲ 5.7
2月	508	4.3	2,142	▲ 8.2
3月	509	2.0	1,976	1.8
4月	546	13.8	2,066	▲ 16.5
R1 5月	574	4.7	1,853	▲ 6.6
6月	585	12.9	1,977	▲ 8.6
資 料	厚生労働省兵庫労働局		兵庫県織物協同組合 連 合 会	

年 月	地 場 産 業					
	三木金物生産額		小野金物生産額		そろばん生産額	
	（百万円）	前年比（%）	（百万円）	前年比（%）	（百万円）	前年比（%）
H29 年度 平均	13,863	2.3	2,135	8.1	17	▲ 6.5
H30 年度 平均	13,830	▲ 0.2	1,528	▲ 28.4	15	▲ 11.6
R 元 年度 平均	13,800	▲ 0.2	1,379	▲ 9.7	14	▲ 8.5
H30.7～9月 平均	13,820	▲ 0.1	1,518	▲ 36.1	13	0.0
H31.11～12月 平均	13,600	0.0	1,569	▲ 31.4	12	▲ 33.3
H31.1～3月 平均	14,050	▲ 1.1	1,560	▲ 11.2	22	▲ 8.3
H31.4～R1.6月 平	13,800	▲ 0.4	1,379	▲ 5.8	14	0.0
H30 1月						
2月						
3月						
4月						
5月						
6月						
7月						
8月						
9月						
10月						
11月						
12月						
資 料	三木金物商工協同組合連合会		小野金物組合		播州算盤工芸品協同組合	

北播磨の経済・雇用動向 <平成31年4月～令和元年6月>

<北播磨のデータ4>

項目 年月	地場産業			
	木工芸品生産額		釣針生産額	
	(百万円)	前年比(%)	(百万円)	前年比(%)
H29年度平均	1,036	▲ 2.5	1,019	▲ 10.9
H30年度平均	925	▲ 10.7	913	▲ 10.5
R元年度平均	880	▲ 4.9	830	▲ 9.0
H30.7～9月平均	636	▲ 5.1	810	▲ 19.6
H31.11～12月平均	1,109	▲ 9.8	1,063	4.7
H31.1～3月平均	1,042	▲ 15.1	955	0.7
H31.4～R1.6月平	880	▲ 3.7	830	1.0
H30 7月				
8月				
9月				
10月				
11月				
12月				
H31 1月				
2月				
3月				
4月				
R1 5月				
6月				
資料	播州算盤工芸品協同組合		兵庫県釣針協同組合	

北播磨の経済・雇用動向 <平成31年4月～令和元年6月>

<全県のデータ1>

項目 年月	信 用 保 証		代 位 弁 済		
	保証承諾額 (百万円)	前年比(%)	保証債務残高 (百万円)	前年比(%)	
H29年度平均	35,711	12.0	1,088,718	1.4	
H30年度平均	35,607	▲ 0.3	1,095,947	0.7	
R元年度平均	34,945	▲ 1.9	1,091,957	▲ 0.4	
H30.7～9月平均	38,163.3	2.3	1,095,126	0.6	
H31.11～12月平	35,639.7	4.2	1,099,603	0.3	
H31.1～3月平均	32,341.3	▲ 4.4	1,096,230	0.1	
H31.4～R1.6月平	34,944.7	▲ 3.7	1,091,957	▲ 0.1	
H30 7月	34,763	9.1	1,094,468	0.8	
8月	35,934	3.5	1,095,083	0.7	
9月	43,793	▲ 3.4	1,095,826	0.2	
10月	33,204	9.9	1,097,311	0.3	
11月	35,235	8.1	1,098,519	0.4	
12月	38,480	▲ 3.3	1,102,979	0.3	
H31 1月	23,703	▲ 4.8	1,097,863	0.3	
2月	32,464	3.6	1,094,557	0.2	
3月	40,857	▲ 9.7	1,096,270	0.0	
4月	27,794	1.3	1,094,785	▲ 0.1	
R1 5月	34,646	▲ 6.8	1,090,720	0.0	
6月	42,394	▲ 4.2	1,090,366	▲ 0.1	
資 料					

項目 年月	企 業 倒 産		負 債 総 額	
	件 数 (件)	前年比(%)	(百万円)	前年比(%)
H29年度平均	38.9	12.0	2,991.3	▲ 25.7
H30年度平均	35.6	▲ 8.6	4,812.9	60.9
R元年度平均	40.0	12.4	5,285.7	9.8
H30.7～9月平均	28.3	▲ 32.1	3,655.0	27.7
H31.11～12月平	37.7	6.8	4,376.0	74.8
H31.1～3月平均	41.0	12.9	8,692.7	187.7
H31.4～R1.6月平	40.0	13.3	5,285.7	109.1
H30 7月	33	▲ 23.3	2,029	▲ 54.2
8月	30	▲ 23.1	6,783	252.9
9月	22	▲ 48.8	2,153	▲ 3.8
10月	47	46.9	3,424	91.3
11月	38	8.6	3,375	▲ 13.4
12月	28	▲ 28.2	6,329	247.6
H31 1月	51	70.0	3,489	33.4
2月	25	▲ 30.6	3,453	8.1
3月	47	9.3	19,136	487.9
4月	37	12.1	5,857	69.4
R1 5月	34	▲ 15.0	3,776	34.8
6月	49	48.5	6,224	369.4
資 料	(株)東京商工リサーチ神戸支社			

北播磨の経済・雇用動向 <平成31年4月～令和元年6月>

<全県のデータ2>

項目 年月	スーパーマーケット売上高		公共工事請負金額	
	売上高 (億円)	前年比(%)	金額 (億円)	前年比(%)
H29年度平均	484.8	▲ 1.1	256.6	▲ 17.3
H30年度平均	478.3	▲ 1.4	263.6	2.7
R元年度平均	463.3	▲ 3.1	388.7	47.5
H30.7～9月平均	487.0	0.4	248.3	▲ 10.0
H31.11～12月平均	507.0	▲ 2.4	262.0	18.2
H31.1～3月平均	454.3	▲ 1.5	203.0	1.9
H31.4～R1.6月平	463.3	▲ 0.3	388.7	14.0
H30 7月	507	0.8	255	10.9
8月	492	▲ 1.2	203	▲ 0.5
9月	462	1.5	287	▲ 27.2
10月	465	▲ 3.3	309	▲ 3.1
11月	467	▲ 2.9	256	63.1
12月	589	▲ 1.2	221	16.9
H31 1月	468	▲ 2.5	172	0.6
2月	422	▲ 2.8	202	56.6
3月	473	0.6	235	▲ 21.1
4月	455	▲ 1.1	543	29.9
R1 5月	468	0.4	340	25.9
6月	467	▲ 0.2	283	▲ 15.5
資料	兵庫県の大規模小売店		西日本建設業保証(株)	

項目 年月	雇 用 (パートを含む)					
	有効求職者数 (人)		有効求人数 (人)		※有効求人倍率 (倍)	
		前年比(%)		前年比(%)		前年比(%)
H29年度平均	74,819	▲ 5.2	98,920	8.8	1.32	13.1
H30年度平均	71,961	▲ 3.8	104,075	5.2	1.45	13.1
R元年度平均	75,818	5.4	99,753	▲ 4.2	1.44	8.7
H30.7～9月平均	71,529	▲ 5.7	101,272	6.0	1.47	12.2
H31.11～12月平均	69,051	▲ 3.0	106,174	6.7	1.48	11.3
H31.1～3月平均	68,344	▲ 3.5	106,797	1.4	1.45	5.8
H31.4～R1.6月平	75,818	▲ 3.9	99,753	▲ 2.3	1.44	2.9
H30 7月	73,466	▲ 4.7	100,622	7.4	1.45	11.5
8月	71,788	▲ 5.0	101,855	6.7	1.46	10.6
9月	69,332	▲ 7.3	101,340	4.2	1.49	14.6
10月	71,899	▲ 3.9	107,136	7.2	1.48	13.0
11月	70,124	▲ 3.0	107,581	7.1	1.47	11.4
12月	65,130	▲ 2.0	103,806	5.8	1.48	8.8
H31 1月	66,140	▲ 2.6	104,517	2.9	1.45	6.6
2月	68,086	▲ 3.0	107,989	1.9	1.45	5.1
3月	70,806	▲ 4.7	107,885	▲ 0.3	1.46	5.8
4月	75,859	▲ 4.2	102,726	▲ 1.3	1.44	4.3
R1 5月	76,478	▲ 4.7	98,640	▲ 2.7	1.44	3.6
6月	75,116	▲ 2.9	97,893	▲ 2.8	1.43	0.0
資料	厚生労働省兵庫労働局 (※季節調整値)					